

Cuenta Pública 2010



Bicentenario

PEÑALOLÉN  GRECEBIEN
PEÑALOLÉN, 27 DE ABRIL DE 2011



Construir con toda la comunidad un Peñalolén amigable, seguro y solidario, que sea motivo de orgullo para sus habitantes y un modelo de gestión local.



En el 2012 Peñalolén será una comuna referente en Chile por su capacidad de innovación, piloto de iniciativas; el país sabrá que es una comuna segura, solidaria, amigable, con desarrollo urbano integrado, turística, entretenida, digital; pensarán en Peñalolén como una comuna de encuentro y sabrá que se ha llegado a estos logros con la participación de la gente.

Principios Orientadores de la Gestión

Solidaridad

- Defensa de derechos
- Escucha
- Redes



Justicia social

- Asistencia
- Oportunidades
- Equidad



Calidad

- Tecnología
- Buen trato
- Servicio de excelencia



Transparencia

- Eficiencia
- Integridad
- Probidad



Co-responsabilidad

- Personal
- Comunitaria
- Consulta e Información



Ejes de Nuestra Gestión



Peñalolén Verde



Peñalolén Educado



Peñalolén Saludable



Peñalolén Emprendedor



Peñalolén Solidario



Peñalolén Seguro



Peñalolén Entretenido



Peñalolén de Calidad

Ejes de Nuestra Gestión



Peñalolén Verde



Peñalolén Educado



Peñalolén Saludable



Peñalolén Emprendedor



Peñalolén Solidario



Peñalolén Seguro



Peñalolén Entretenido

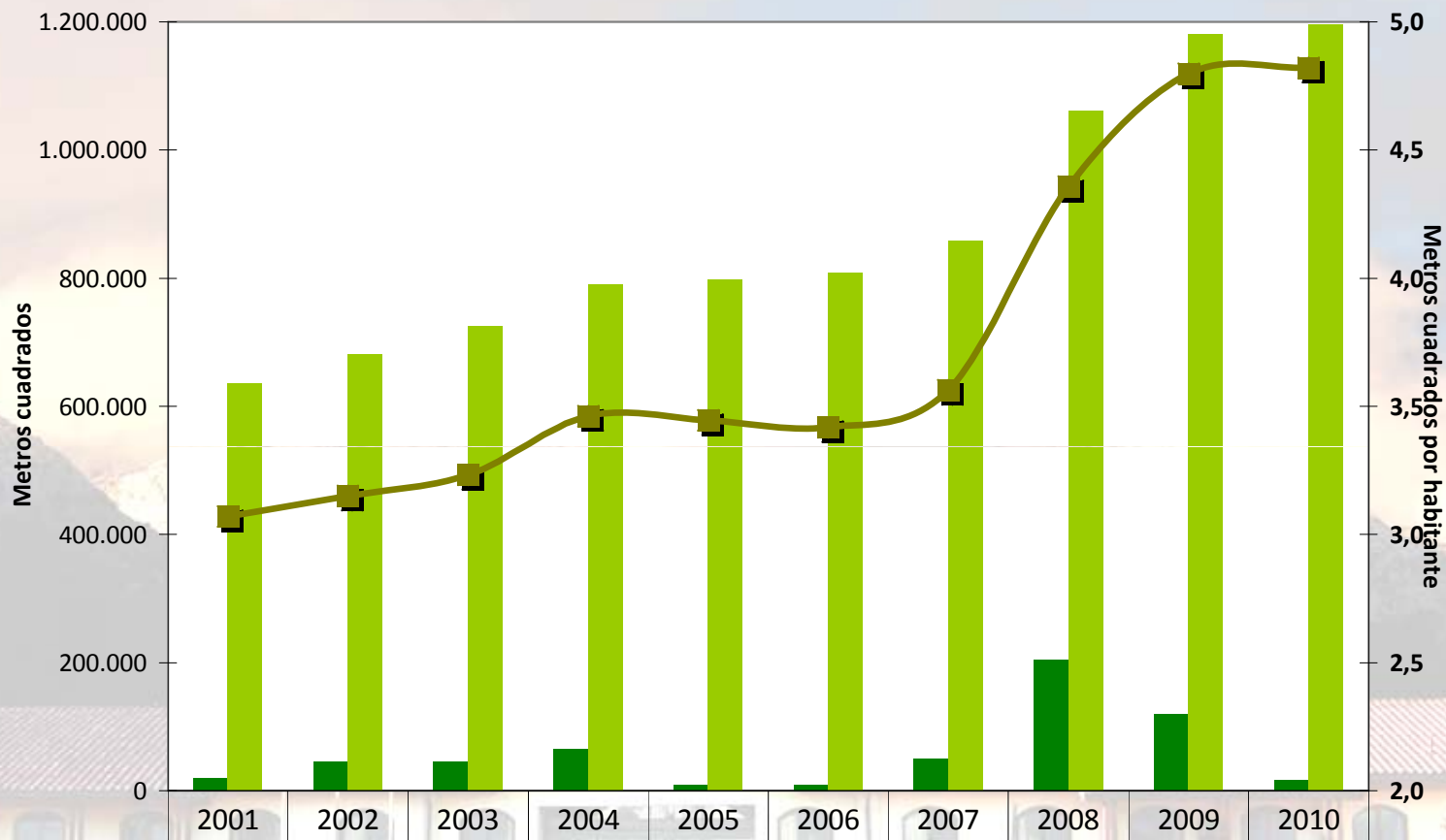


Peñalolén de Calidad

Política

1. Espacios Públicos
2. Gestión Integral de Residuos
3. Tenencia Responsable Mascotas
4. Eficiencia Energética
5. Educación Ambiental.

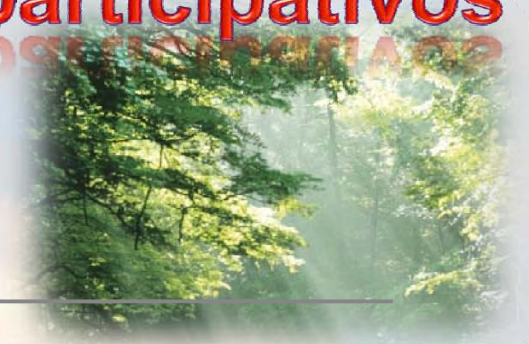
Áreas Verdes Comunales



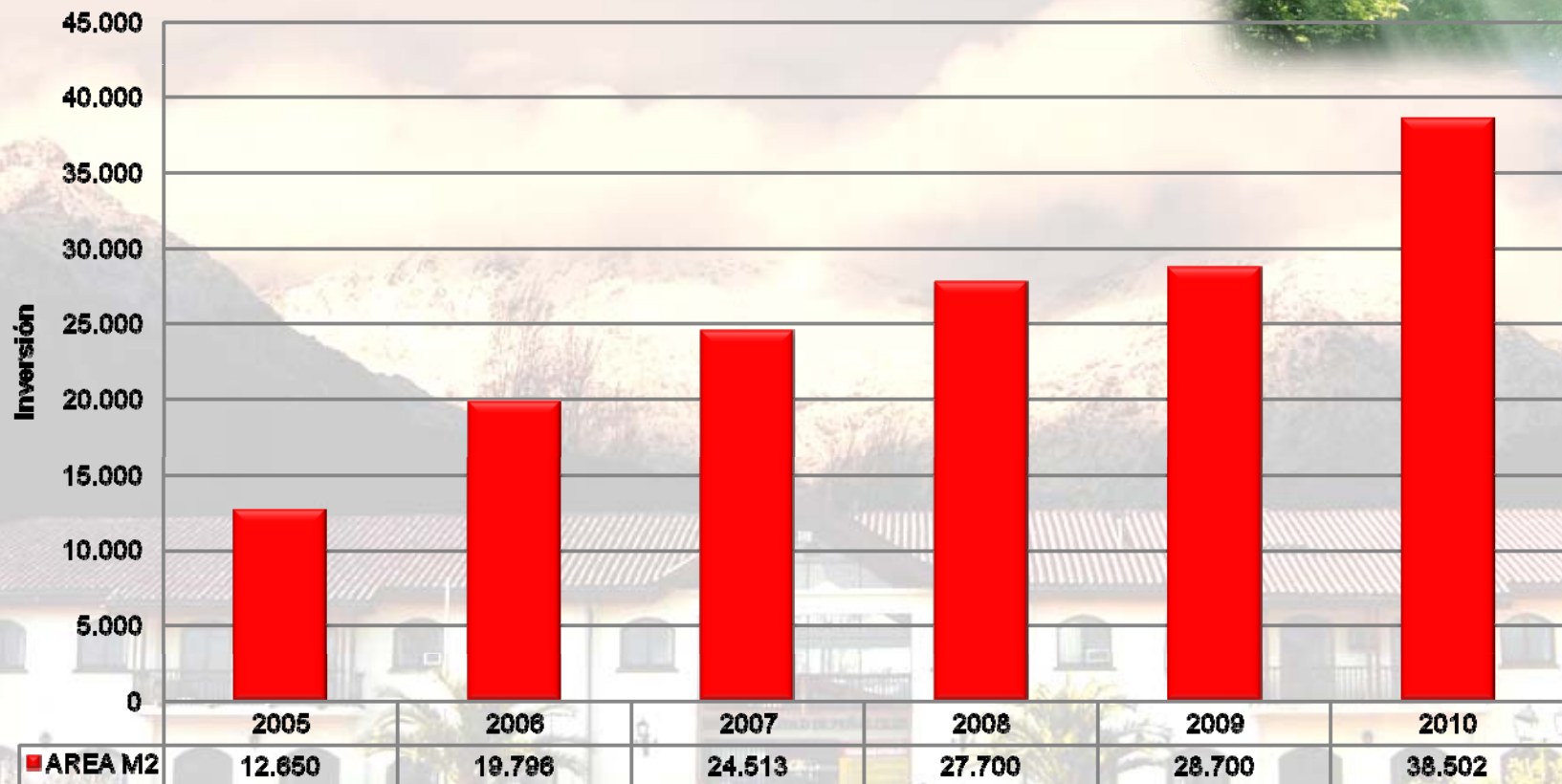
	2001	2002	2003	2004	2005	2006	2007	2008	2009	2010
Anual	19.150	44.755	44.376	64.860	8.441	9.683	49.936	203.851	118.650	16.141
Total	635.869	680.624	725.000	789.860	798.301	807.984	857.920	1.061.77	1.180.42	1.196.56
Per Cápita	3,07	3,15	3,23	3,46	3,44	3,42	3,56	4,36	4,80	4,82

- Desde el año 2004 hemos intervenido un total de 406.702 m². (150% Respecto al 2004)

Recuperación espacios públicos participativos



Recuperación de Espacios Públicos



- Desde el año 2005 hemos intervenido un total de 38.502 m².

Recuperación espacios Públicos Villa San Luis



Vecina Sector San Luis, Carla Gaona:

“Más que una plaza linda construimos una comunidad”.

“la gente se re-encuentra como vecinos”.

“refleja el esfuerzo de cada uno de nosotros”



Recuperación Espacios Públicos Av. El Valle



Inversión

\$ 430.000.000

Financiamiento SERVIU

- Recuperación Bandejón Central
- Acoger la actividad de la feria
- Mejorar arborización y paisajismo
- Juegos infantiles y mobiliario

Continuidad Vial: Apertura Sánchez Fontecilla / Jorge Alessandri



Inversión Total

\$ 800.000.000.-

Financiamiento Público Privado

**MEJORAR LA CONECTIVIDAD NORTE-SUR
(ALTERNATIVA A TOBALABA)**

**CONECTIVIDAD ORIENTE-PONIENTE:VOLCAN ANTUCO
(ALTERNATIVA A LAS PARCELAS)**

Reciclaje



Ecochilectra



Optimismo que transforma



Más de 3000 vecinos participan activamente en proyectos de reciclaje

Eficiencia Energética / Edificios Municipales



Programa Especial de Ahorro Consumo de Agua en Establecimientos Educativos

31% ahorro en consumo de agua en los establecimientos educacionales municipales.

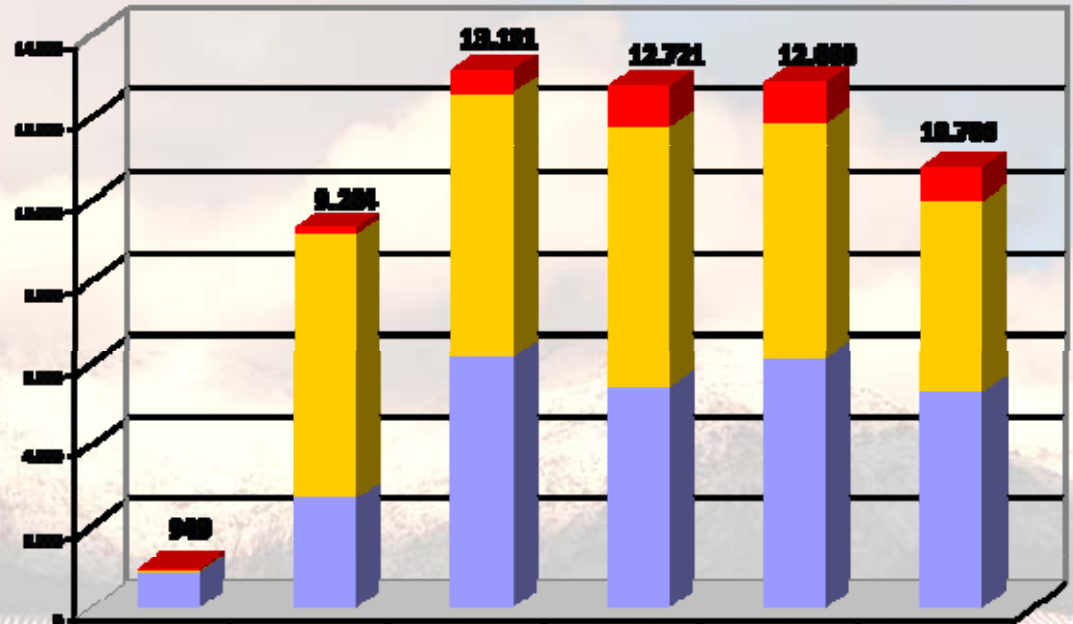


Programa País Eficiencia Energética
30% ahorro de energía en Edificio Consistorial

Tenencia Responsable de Mascotas



CANIL



	2005	2006	2007	2008	2009	2010
Estimaciones	88	175	584	1.011	1.032	848
Veterinario en tu barrio	20	8.478	8.486	8.932	5.738	4.885
Clinica veterinaria	265	2.889	6.701	5.908	6.085	5.279

Ordenanza Municipal de Tenencia Responsable de Mascotas

Educación Ambiental



**CERTIFICACIÓN AMBIENTAL DE LOS COLEGIOS:
13 COLEGIOS MUNICIPALES Y 1 PARTICULAR**

2011 MUNICIPIO POSTULA A CERTIFICACIÓN AMBIENTAL



Centro Educacional Erasmo Escala Arriagada

Ejes de Nuestra Gestión



Peñalolén Verde



Peñalolén Educado



Peñalolén Saludable



Peñalolén Emprendedor



Peñalolén Solidario



Peñalolén Seguro



Peñalolén Entretenido



Peñalolén de Calidad

Política

1. Lectura
2. Colegio Saludable
3. Convivencia Escolar
4. Educación Técnico Profesional

Plan Lector: alumnos de kínder logran nivel lector esperado

Avances en kínder

La mayoría de los alumnos de Peñalolén entrarán este año a 1° básico manejando las habilidades que pide el currículum.

● Logrado ● Por lograr ● No logrado

Interpretación de signos escritos

Decodifican palabras a un nivel básico, distinguen su nombre escrito y palabras familiares.



Fuente: CEIS Maristas

Reconocimiento de textos

Son capaces de diferenciar distintos tipos de textos (como cuentos), a partir de su formato y elementos gráficos.



Vocabulario

Inferen el significado de palabras desconocidas a partir del contexto en que se usan.



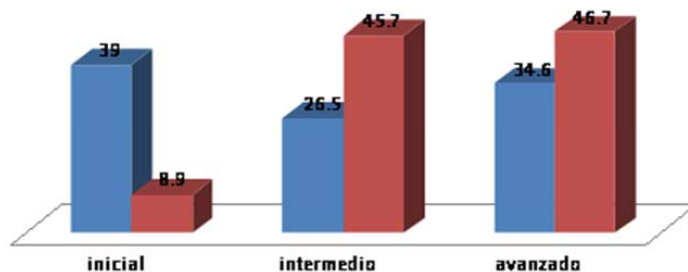
Motivación a la lectura

Buena disposición a leer, hacen preguntas relacionadas con textos, exploran textos.



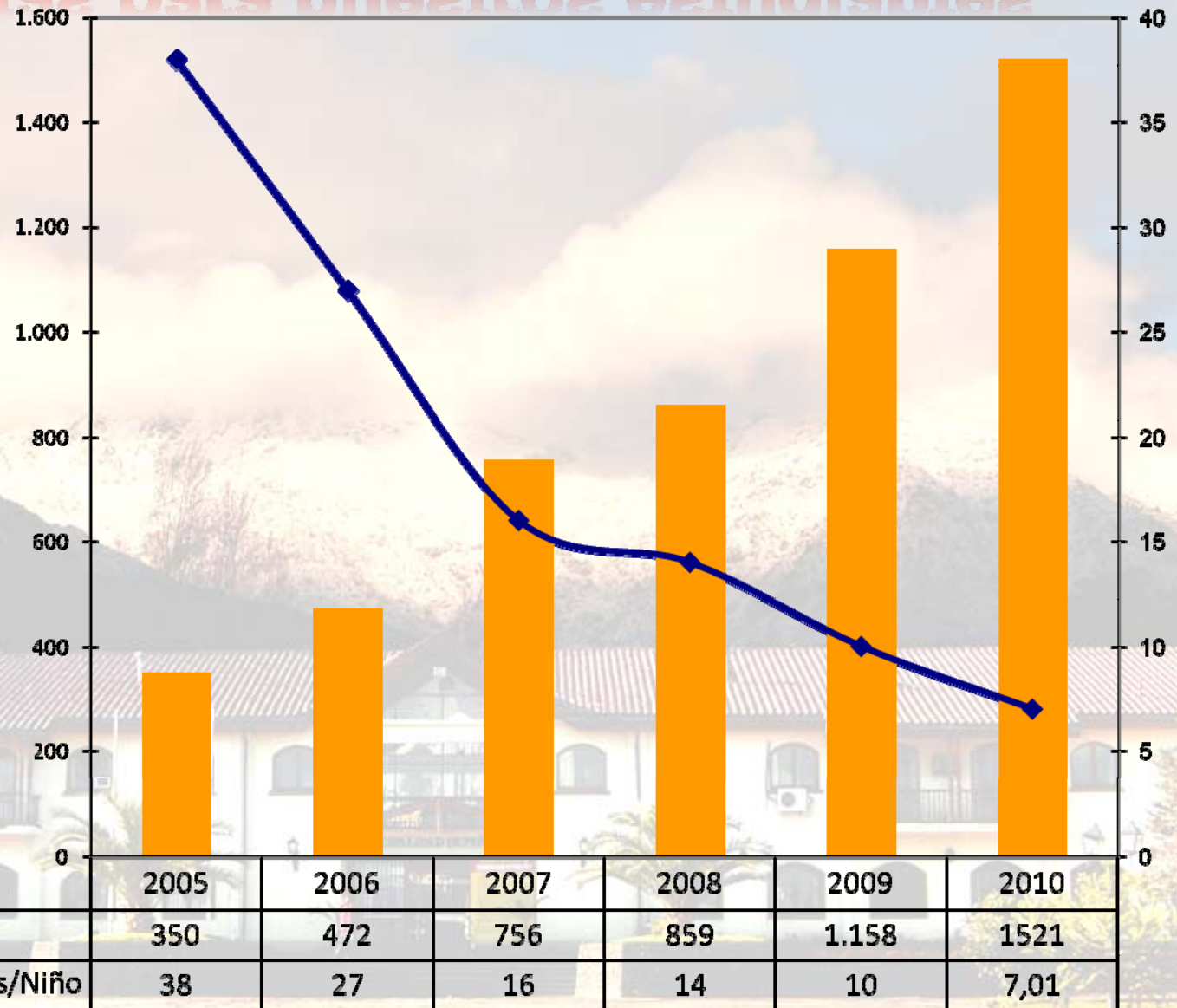
Avances Nivel Lector 1° Básico

■ primer sem 2009 ■ segundo sem 2010



		inicial	intermedio	avanzado
primer sem	2009	39	26.5	34.6
segundo sem	2010	8.9	45.7	46.7

Herramientas para nuestros estudiantes

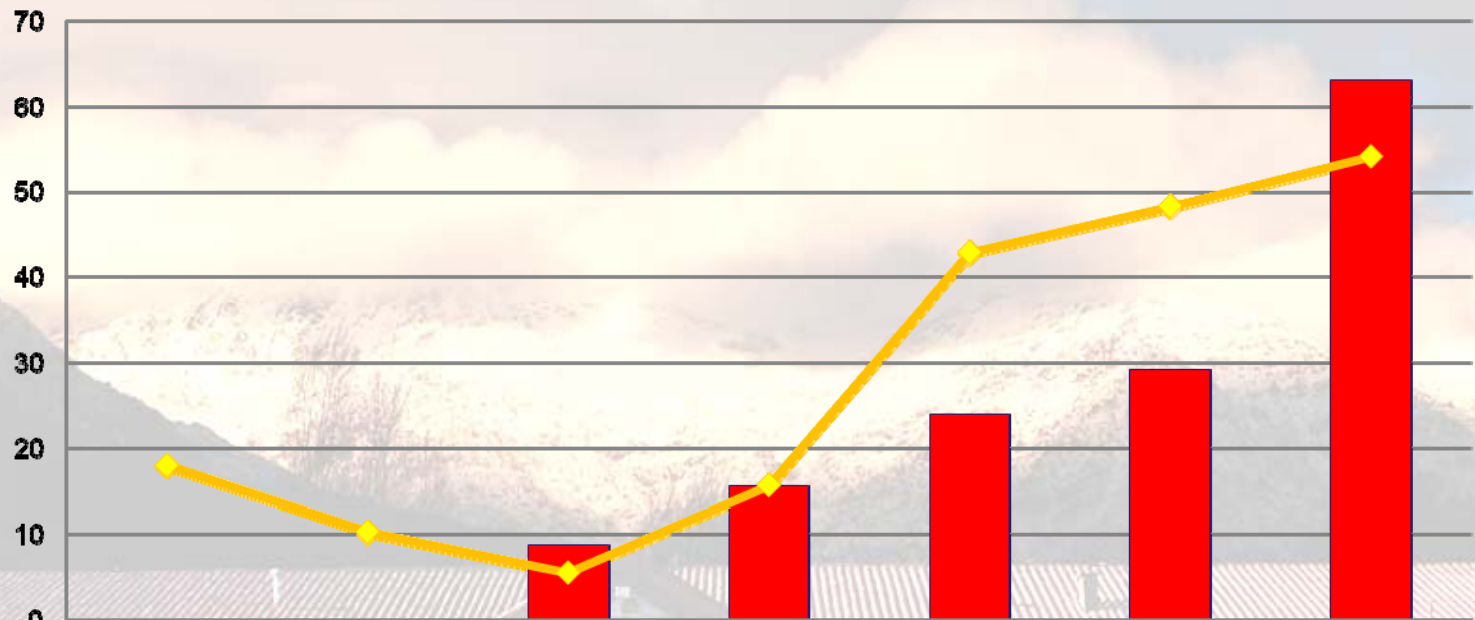


- Pasamos de tener 1 computador por cada 38 niños, a uno por cada 7,1.

Ingreso educación superior

INGRESO EDUCACION SUPERIOR

Educación Puntaje PSU



	2005	2006	2007	2008	2009	2010	2011
Mayor a 450	0	0	8,6	15,6	23,9	29,1	63
Ingreso Ens.Superior	17,9	10,2	5,4	15,6	42,8	48,2	54,0

- Aumentó un 216% el número de alumnos con puntaje igual o superior a 450 puntos en la PSU respecto al 2009.
- Disminuyó en un 26,6% el número de alumnos que rindieron la PSU por 1ª vez.

Red Educación comunal



Red de Educación Comunal: 60 colegios (16 municipales, 13 particulares, 31 Particular Subvencionados)

83% de los colegios han participado en alguna actividad

6 áreas temáticas: Deporte (34 colegios participantes); Solidaridad (31 colegios); Cultura (17 colegios); Promoción de la Lectura/Educación (10 colegios); Ciudadanía (4 colegios)

Escuela E - 210

Reposición y Equipamiento Escuela E-210

Fecha de Inicio: 14 de Febrero de 2011

Fecha de Término: 01 de Julio de 2011

Monto de la Obra: \$ 517.230.000

Contratista: Constructora Belmar y Ribba

Unidad Técnica: I. Municipalidad de Peñalolén

Financiamiento: F.N.D.R.



Centro Educativo Mariano Egaña



**RECURSOS
APROBADOS**

Inversión

\$ 3.200.000.000

Financiamiento

FNDR - Ministerio de Educación



Ejes de Nuestra Gestión



Peñalolén Verde



Peñalolén Educado



Peñalolén Saludable



Peñalolén Emprendedor



Peñalolén Solidario



Peñalolén Seguro



Peñalolén Entretenido

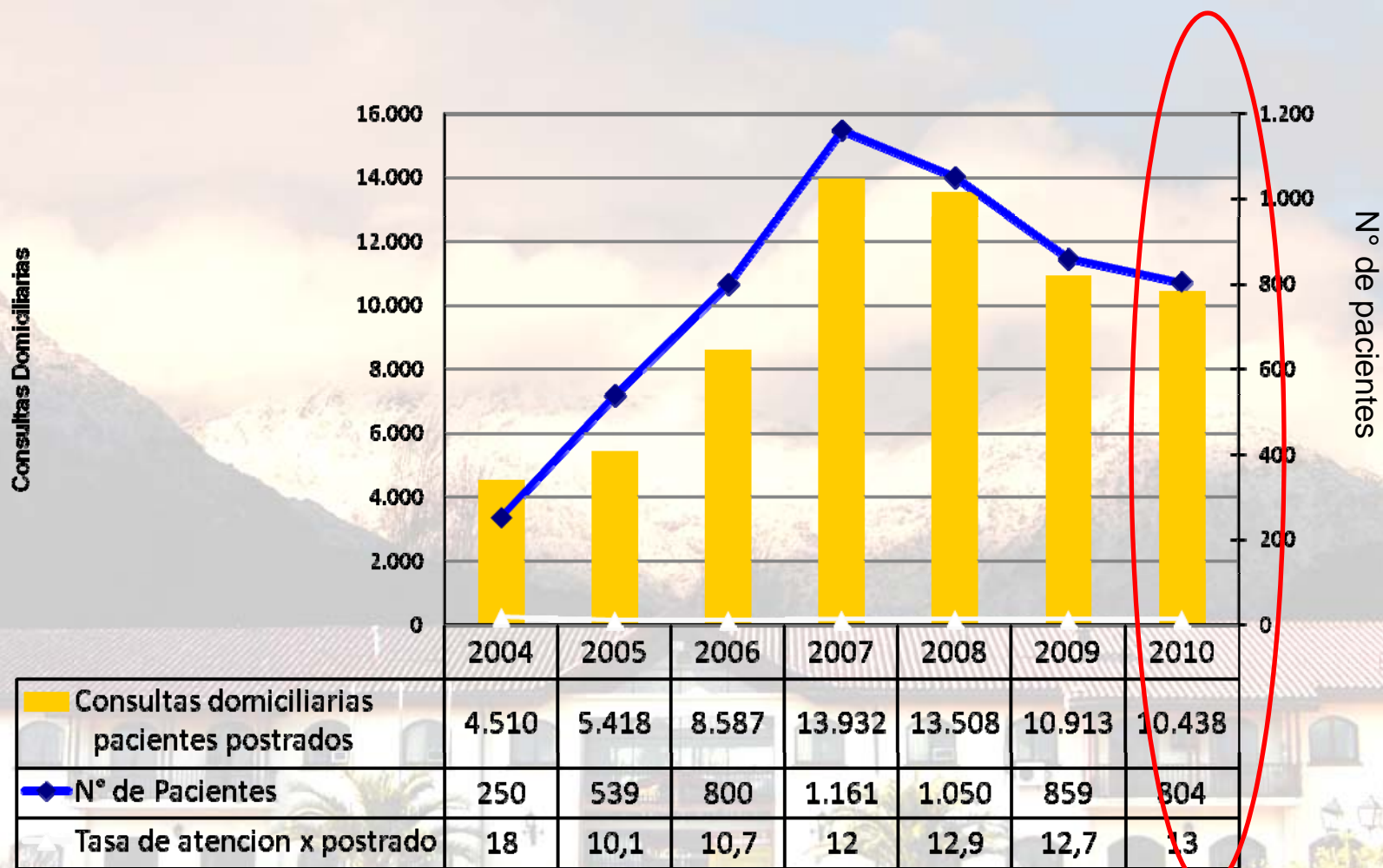


Peñalolén de Calidad

Política

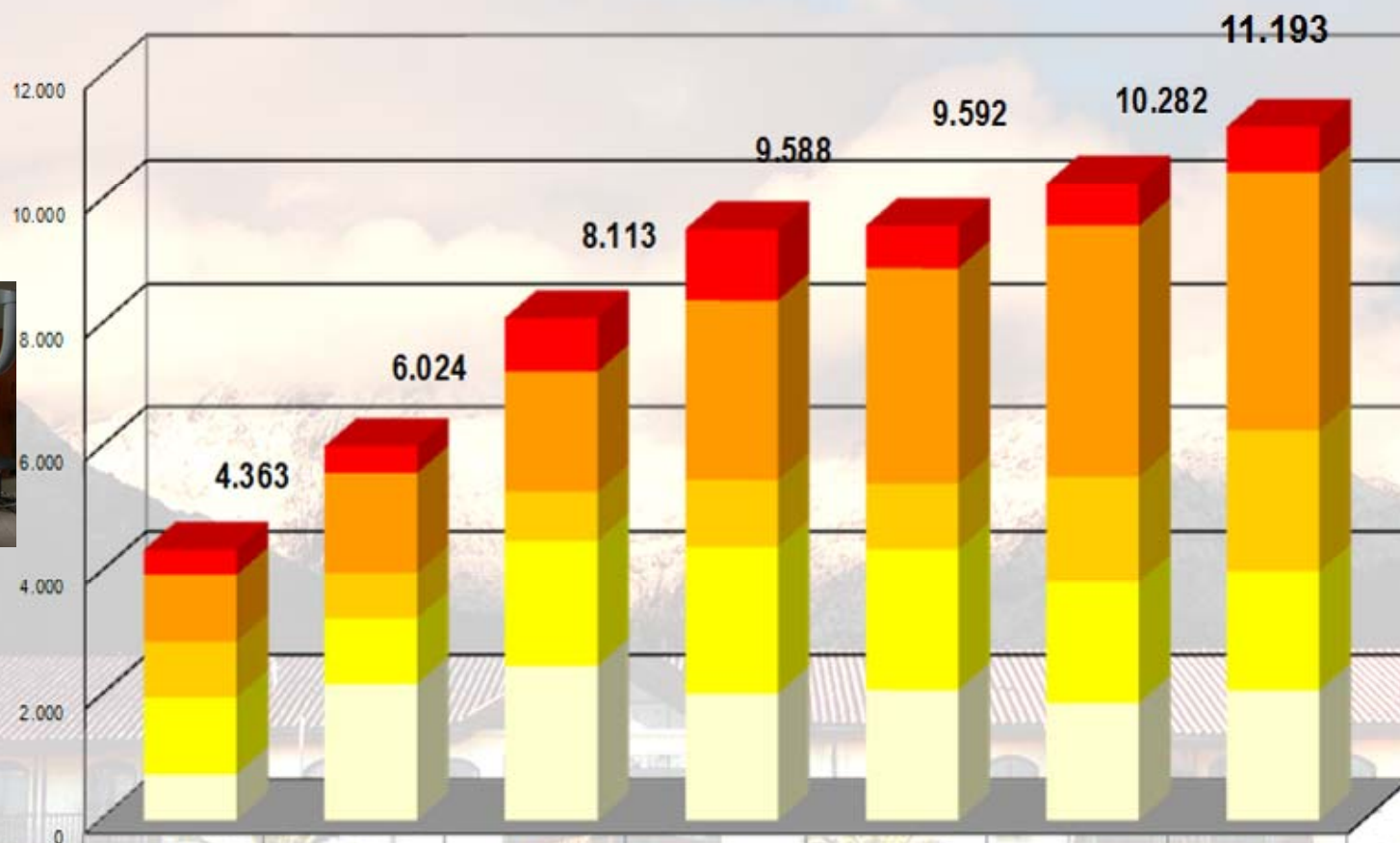
1. Salud
2. Deportes

Atención domiciliaria en Salud



- Clínicas móviles para atender en los barrios.
- En 2,3 veces aumentaron las consultas domiciliarias entre el año 2004 y 2010.

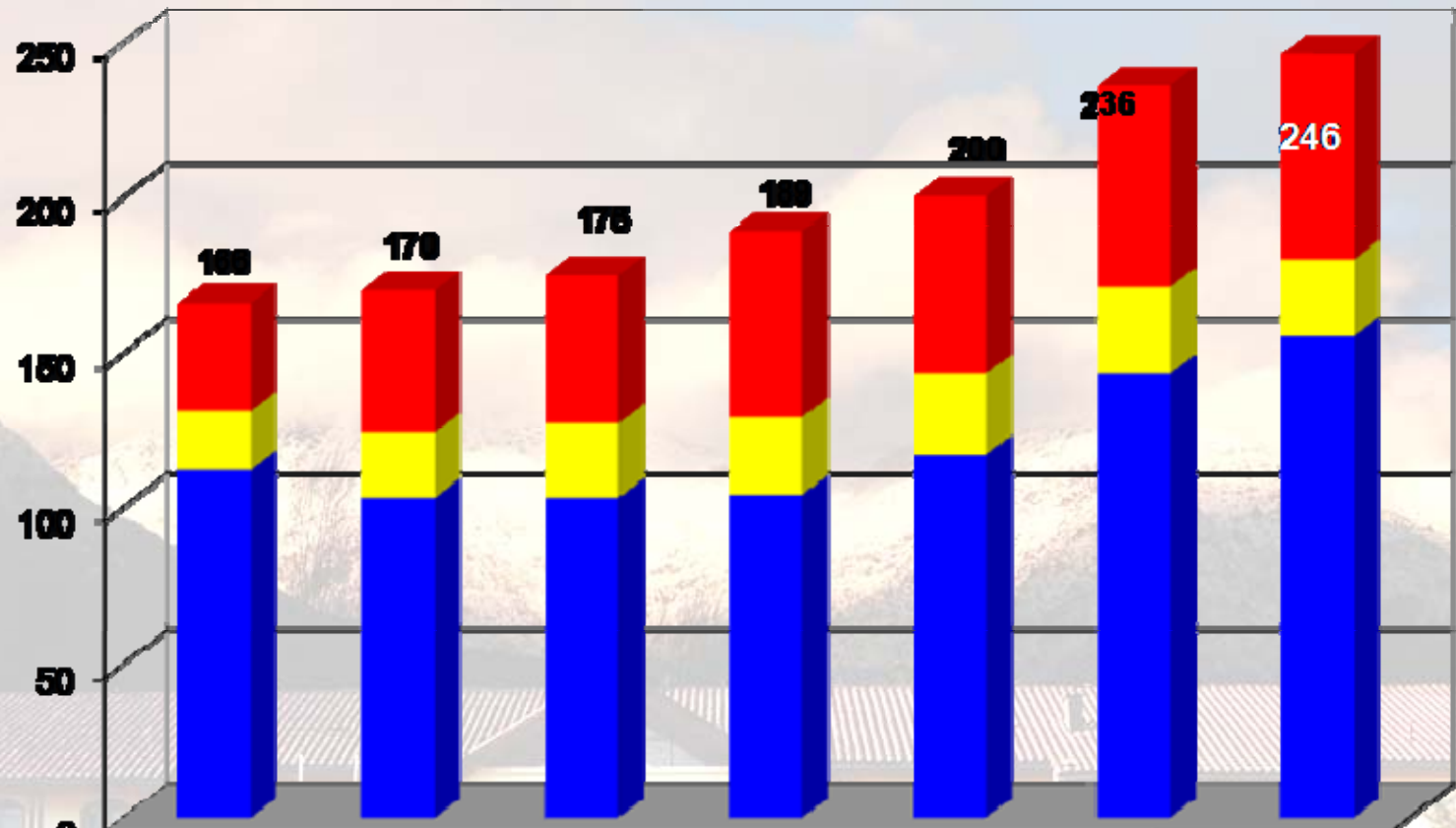
Atención Odontológica



Programas especiales	2.004 406	2.005 435	2.006 864	2.007 1.145	2.008 684	2.009 690	2.010 724
Altas totales de 20 años y más	1.089	1.602	1.960	2.911	3.485	4.058	4.193
Altas totales em barazadas	893	743	784	1.075	1.053	1.699	2.262
Altas totales de 12 años	1.237	1.057	2.028	2.374	2.279	1.956	1.931
Altas totales de 6 años	738	2.187	2.477	2.033	2.091	1.879	2.083

• En Peñalolén se hacen 6.276 atenciones, mientras que en la Pintana son 5,796 (año 2010)

Recursos Humanos para la gestión en Salud



	2004	2005	2006	2007	2008	2009	2010
■ Médicos	35	46	48	60	57	65	66
■ Enfermeras	19	21	24	25	28	28	25
■ Otros profesionales	112	108	108	104	117	143	165

Consultorio lo Hermida Padre Gerardo Whelan



Inversión Estimada
\$ 1.850.176.616
Financiamiento Minsal

Construcción y equipamiento de un centro de salud familiar (CESFAM), que incorpora el primer laboratorio comunal y un servicio de atención primaria de urgencia (SAPU).

Consultorio las Torres – San Luis

EN
DISEÑO



Inversión Estimada
\$ 2.500.000.000
Financiamiento FNDR



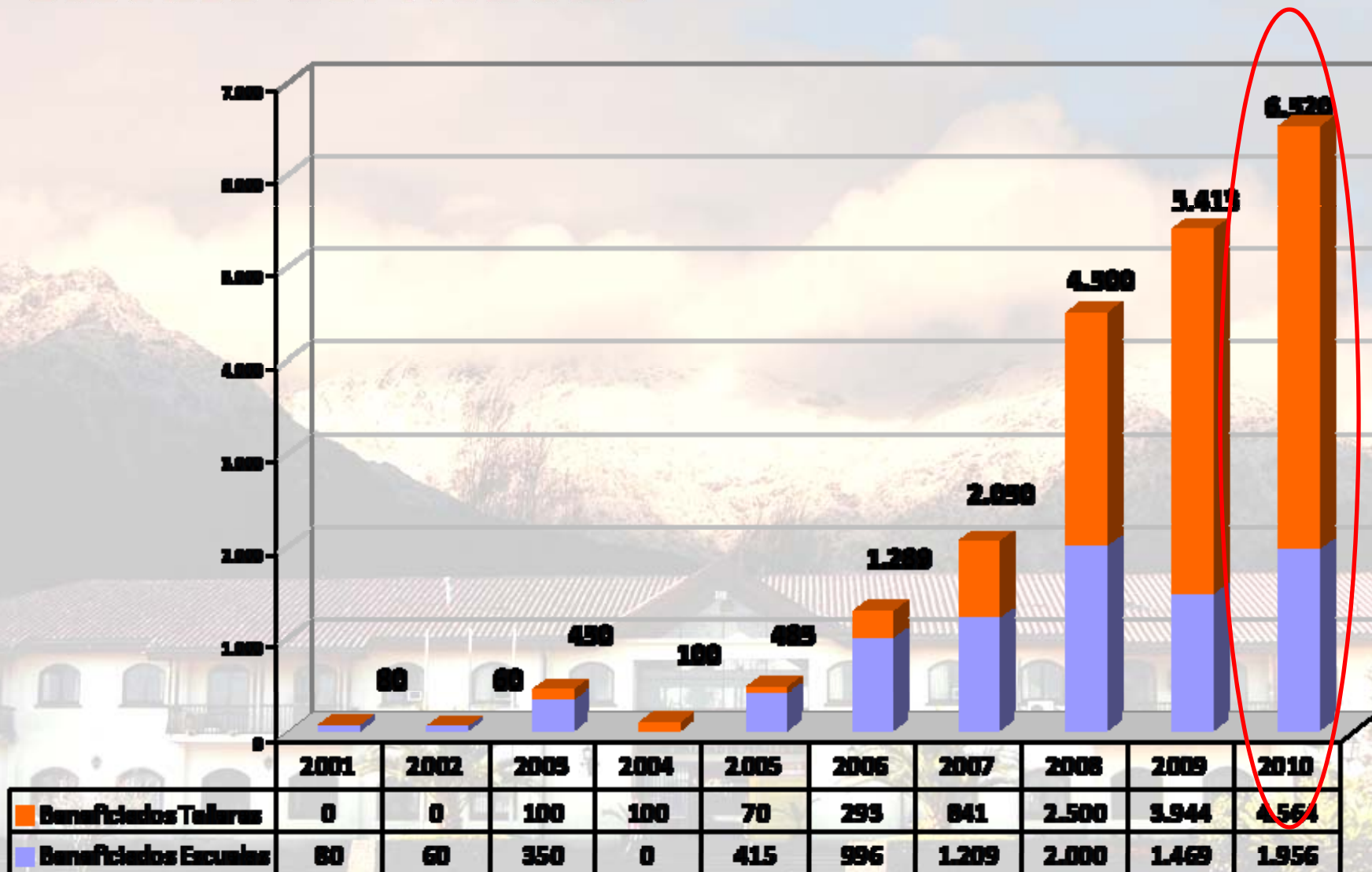
Política de Deporte

Lineamientos de la Política Deportiva

1. Fomento del Deporte
2. Promoción de actividad física
3. Mejoramiento de Infraestructura

Fomento del Deporte

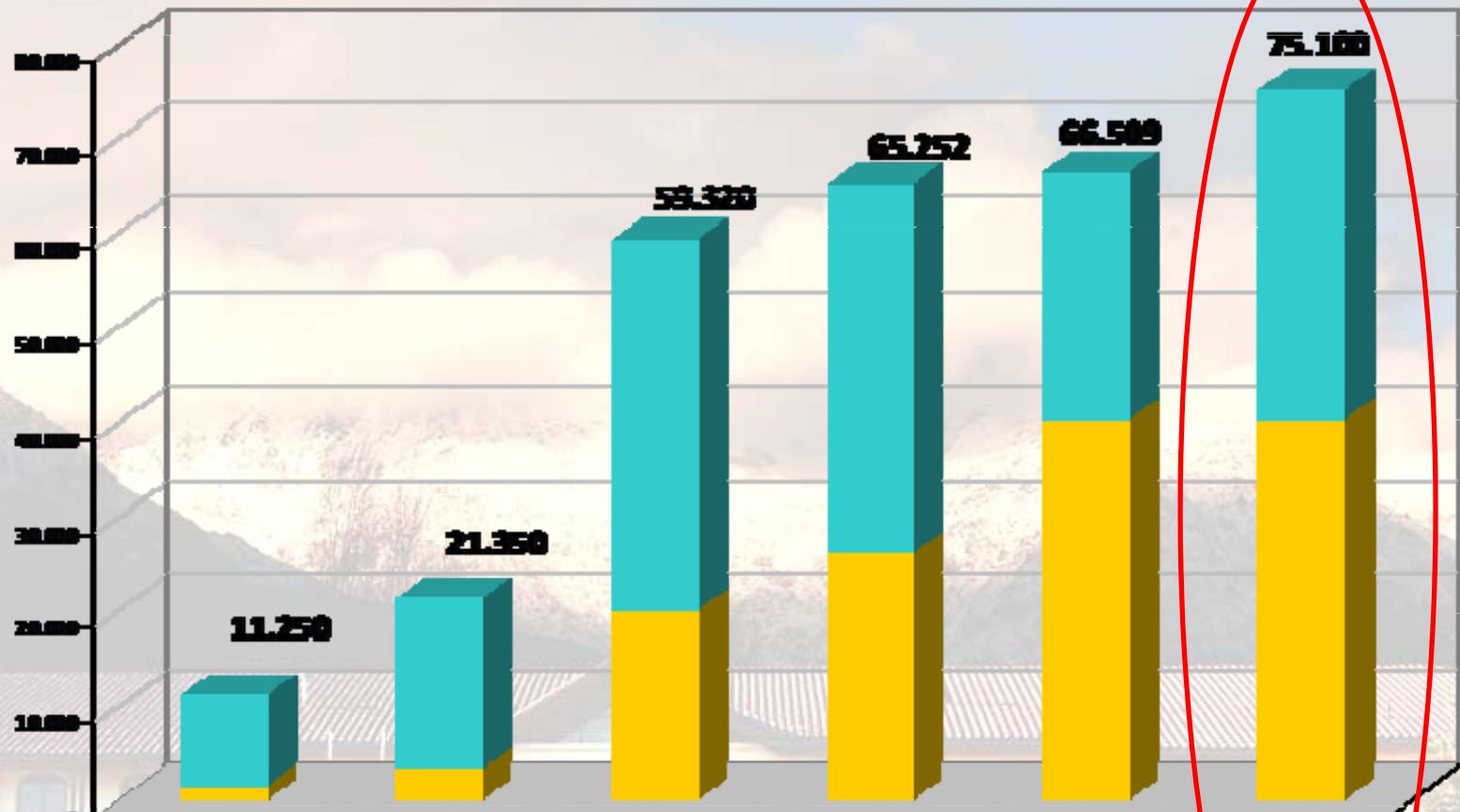
Lowell del Deporte



- Beneficiarios crecieron 65 veces respecto del año 2004.
- Total de 6.520 beneficiados entre niños, jóvenes y adultos.
- Campeonato interescolar con 36 colegios participantes

Promoción de Actividades Físicas

Promoción de Actividades Físicas



- Personas en actividades deportivas municipales creció 6 veces entre el 2005 y 2010.
- El deporte recreativo creció 3,6 veces y el competitivo 24 veces respecto del 2005.
- 75.000 beneficiarios niños, jóvenes y adultos en Campeonatos-Eventos.

Mejor Infraestructura para el Deporte



**Cancha Sintético
Los Molineros**

Inversión

\$44.000.000

Financiamiento

Programa Mejoramiento Urbano

SUBDERE



**Estadio Municipal
Nueva Carpeta Pasto Sintético**

Inversión

\$288.000.000.-

Financiamiento Municipal

Polideportivo Sergio Livingstone



Inversión
\$ 950.000.000
Financiamiento
CHILEDEPORTES



Después



Antes



Piscina Municipal Temperada



INVERSIÓN

\$1.904.715.386.-

Financiamiento FNDR

- Piscina Techada
- Cafetería, Salas de Máquina
- Área Invernadero
- Subterráneo
- Graderías
- Baños Acondicionamiento Físico



Complejo Deportivo Cordillera – San Luis

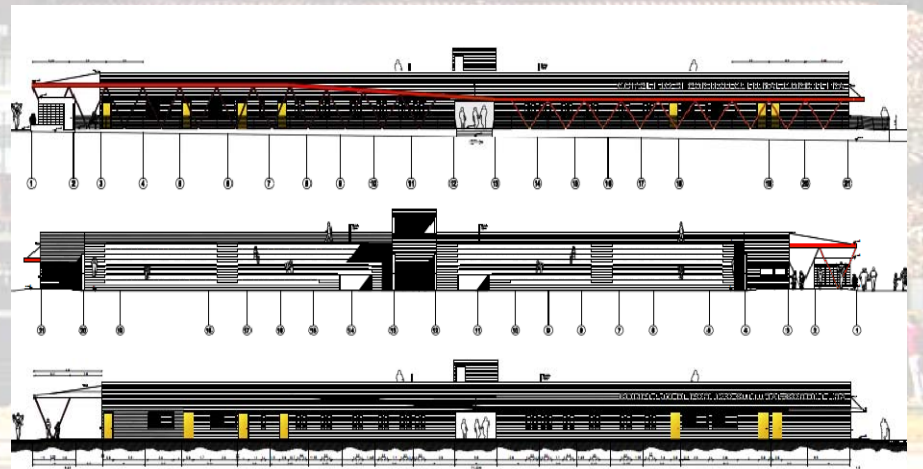
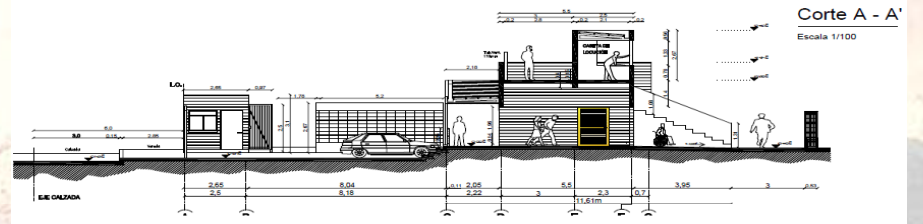
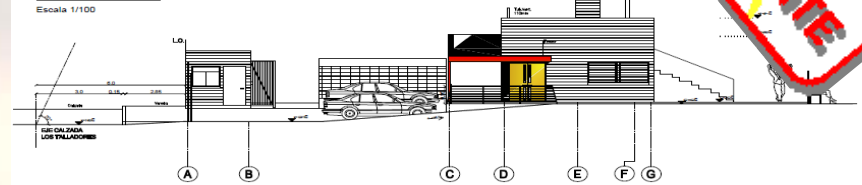
Inversión

\$590.000.000.-

Financiamiento FNDR



Elevación Sur



- Graderías
- Camarines
- Enfermería
- Baños
- Aula Talleres Deportivos

- Carpeta Pasto Sintético
- Cierre Perimetral
- Iluminación
- Estacionamientos

Total m²: 5.000

Ejes de Nuestra Gestión



Peñalolén Verde



Peñalolén Educado



Peñalolén Saludable



Peñalolén Emprendedor



Peñalolén Solidario



Peñalolén Seguro



Peñalolén Entretenido

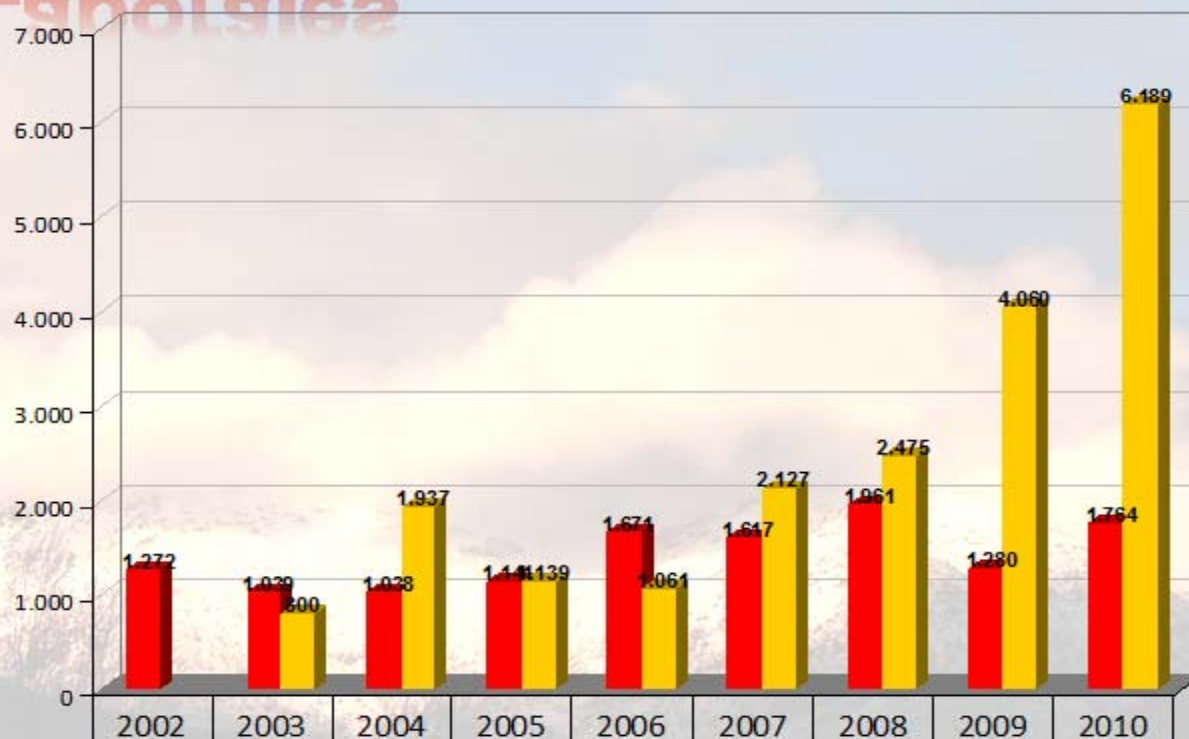


Peñalolén de Calidad

Política

1. Inserción Laboral
2. Emprendimiento
3. Capacitación
4. Innovación

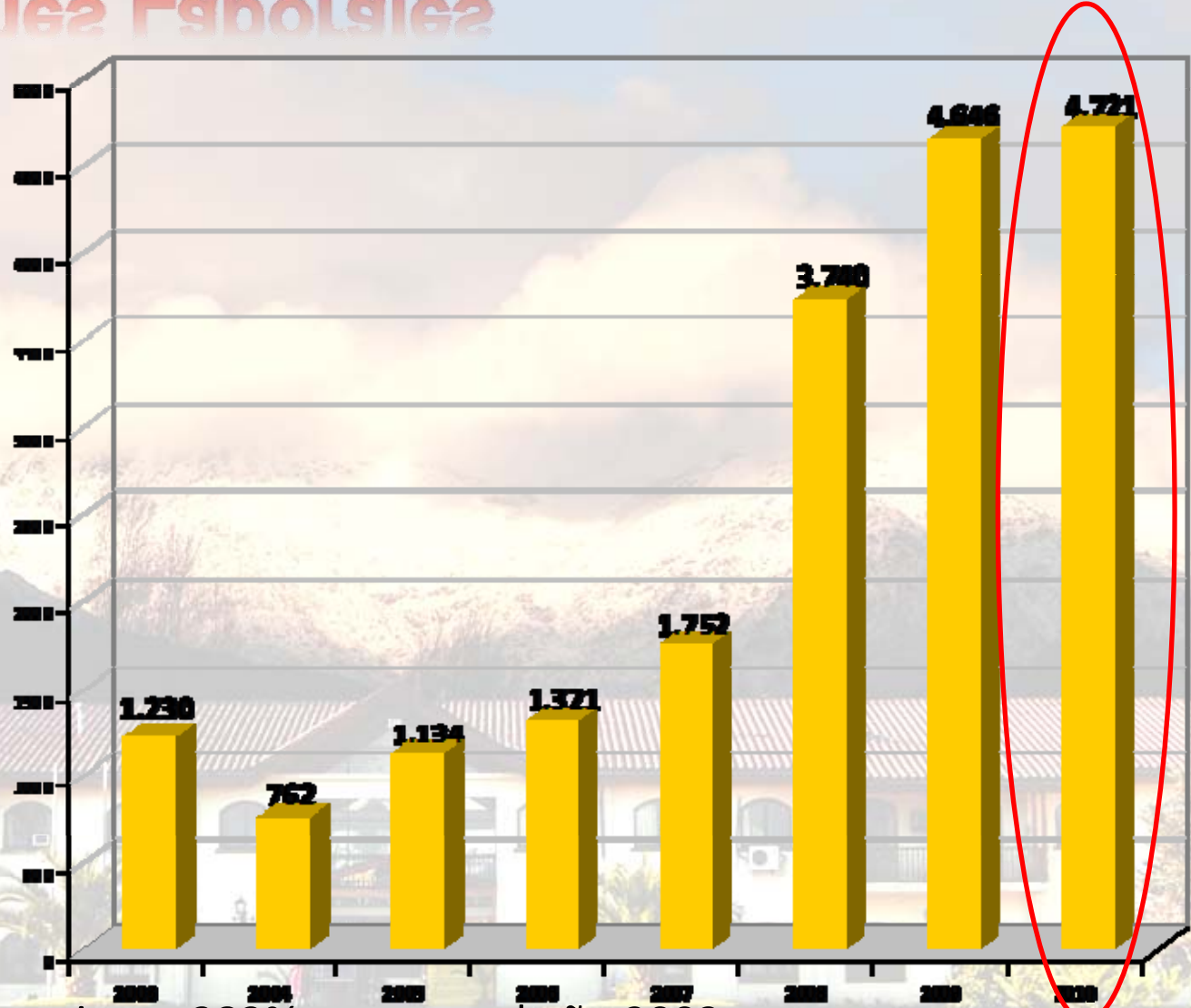
Colocaciones Laborales



■ Personas colocadas	1.272	1.039	1.038	1.141	1.671	1.617	1.961	1.280	1.764
■ Personas que recibieron subsidio de cesantía		800	1.937	1.139	1.061	2.127	2.475	4.060	6.189

- 1.764 vecinos colocados en puestos de trabajo.
- Convenio con 40 nuevas empresas asociadas a la OMIL (total 80)
- Implementación portal de intermediación laboral on line.
- Las capacitaciones más relevantes fueron:
 - Emprendimiento, habilidades blandas: teletrabajo, cre – ser
 - Capacitación en oficios y para empleo:
 - Capacitación para Mueblistas
 - Cursos para Guardias OS – 10
 - Gastronomía
 - Computación, y
 - Apresto Laboral

Capacitaciones Laborales



- Capacitaciones crecieron 383% respecto al año 2003
- 1.500 emprendedores se capacitaron el 2010 a través del proyecto CRE-SER.
- Se capacitan 493 peñalolinos en Talleres de Teletrabajo.

Atención a Microempesarios



Asistencia en la postulación a Capitales Semilla Sercotec y Fosis. Para **315** emprendedores por un monto equivalente a **\$ 540.152.073**

Ejes de Nuestra Gestión



Peñalolén Verde



Peñalolén Educado



Peñalolén Saludable



Peñalolén Emprendedor



Peñalolén Solidario



Peñalolén Seguro



Peñalolén Entretenido



Peñalolén de Calidad

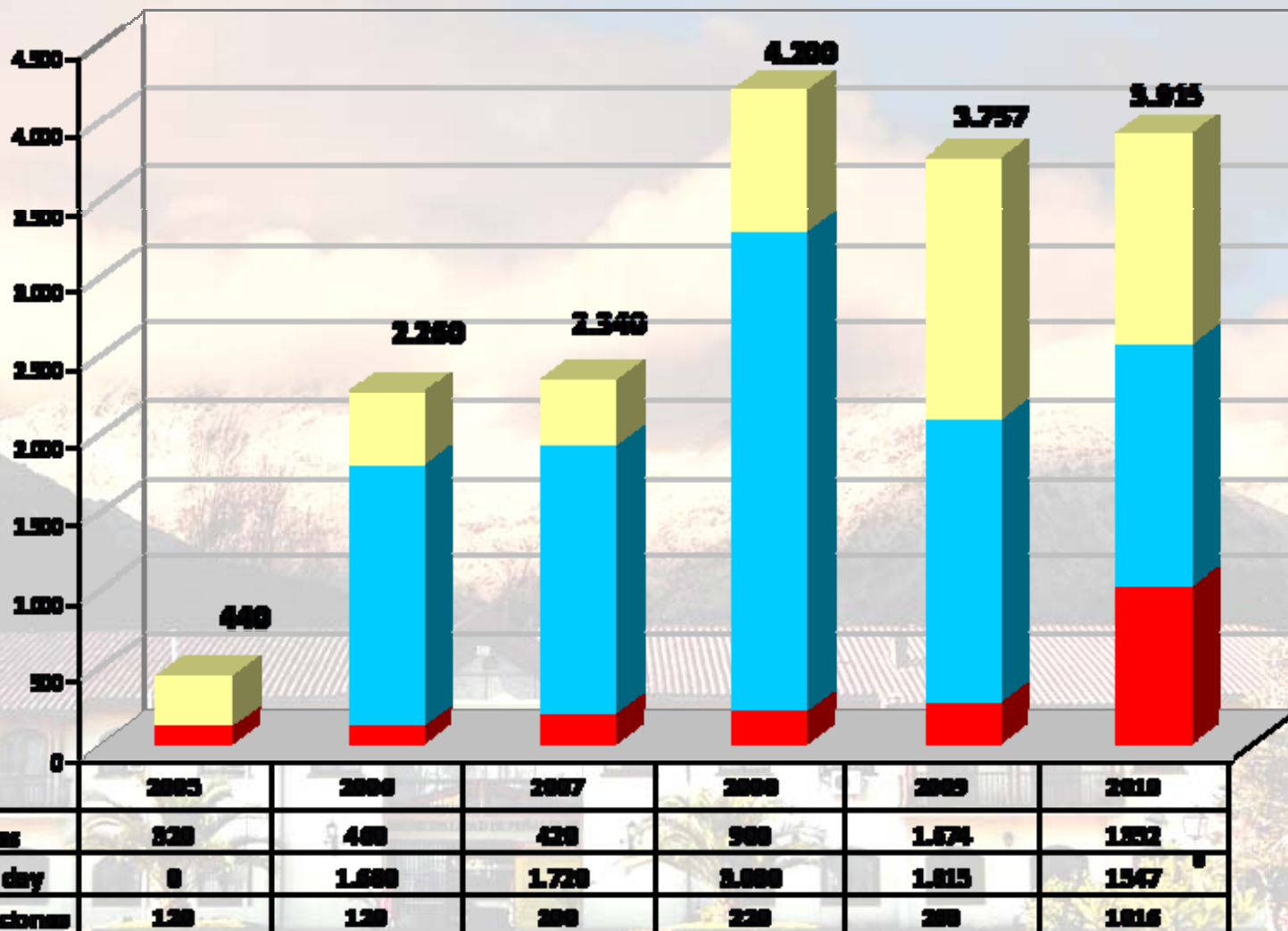
Política

1. Participación ciudadana
2. Asistencialidad
3. Familia
4. Vivienda
5. Solidaridad
6. Infancia

Participación Ciudadana

				Presupuestos Participativos 153 Iniciativas 22.586 Participantes	Cabildos 23 Territoriales 14 Temáticos 2.025 Vecinos	Carnaval de los Barrios Actividades y carnaval 7.632 Participantes
		Plan Piloto Barrio 5 Barrios de 48 (Mesas Barriales) 32 Actividades en Barrio	Plan Barrial 22 barrios de 48 (Mesas Barriales) 68 Actividades en Barrio	Plan Barrial 23 barrios de 48 (Mesas Barriales) 92 Actividades en Barrio	Plan Barrial 23 barrios de 48 (Mesas Barriales) 46 Actividades en Barrio	Plan Barrial 33 barrios de 48 (Mesas Barriales) 79 Actividades en Barrio
	Cabildos 11 Territoriales 8 Temáticos 1.800 Vecinos	Fondo Concursables 136 proyectos	Fondo Concursable 128 proyectos	Fondo Concursable 111 proyectos	Fondo Concursable 92 proyectos	
	Juegos Criollos 12 barrios	Juegos Criollos 24 barrios	Juegos Criollos 32 barrios	Juegos Criollos 28 barrios	Juegos Criollos 21 barrios	
	Recuperación de Espacios Públicos 3	Recuperación de Espacios Públicos 9	Recuperación de Espacios Públicos 10	Recuperación de Espacios Públicos 11	Recuperación de Espacios Públicos 4	Recuperación de Espacios Públicos 8
Paseos de Verano 80	Paseos Cofinanciados 100	Paseos Cofinanciados 120	Paseos Cofinanciados 140	Paseos Cofinanciados 146	Paseos Cofinanciados 180	Paseos de Verano 180 O.O.CC.
Nuevas Organizaciones 77	Nuevas Organizaciones 124	Nuevas Organizaciones 150	Nuevas Organizaciones 174	Nuevas Organizaciones 205	Nuevas Organizaciones 136	Nuevas Organizaciones 100
2004	2005	2006	2007	2008	2009	2010

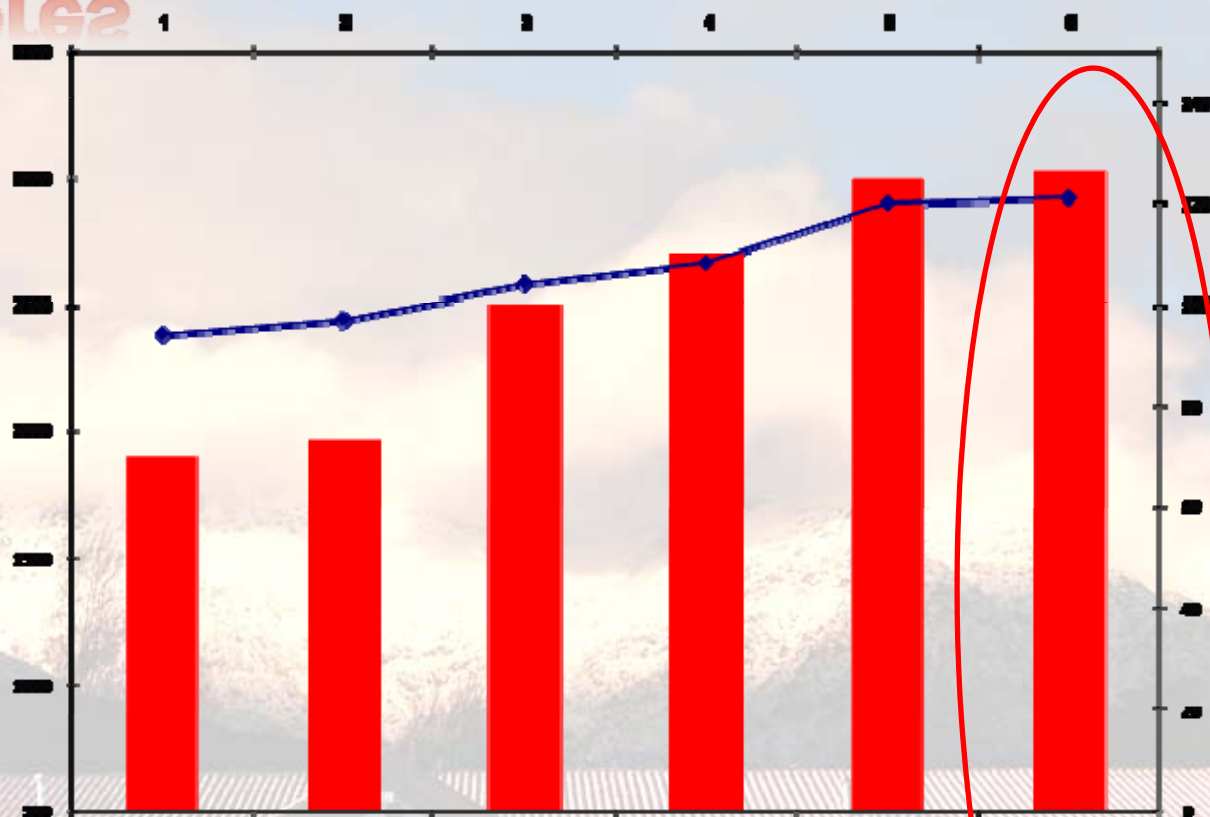
Adultos Mayores



*2010 no se realizó tour comunales el valor corresponde a tour full day.

- Aumento de Turismo Autofinanciado Convenio con Operadores Privados (facilidades de pago en cuotas) con destinos como: Cataratas del Iguazú, Isla de Pascua, Torres del Paine, entre otros.

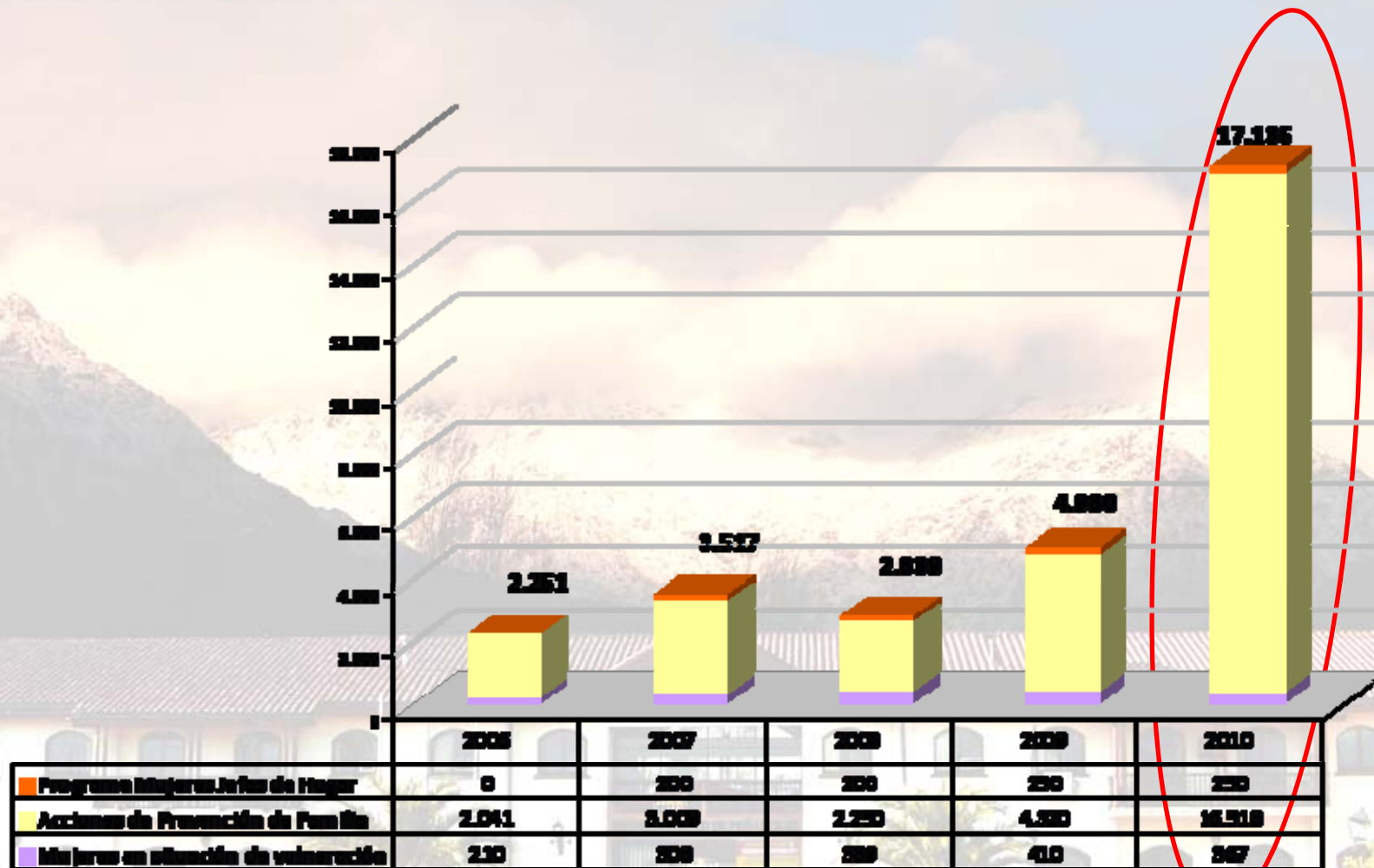
Adultos Mayores



	2005	2006	2007	2008	2009	2010
Socios organizaciones adulto mayor	1900	1960	2500	2700	3000	3025
N° organizaciones adulto mayor	94	97	104	108	120	121
No organizados	18.704	19.386	18.535	18.782	18.884	19.225

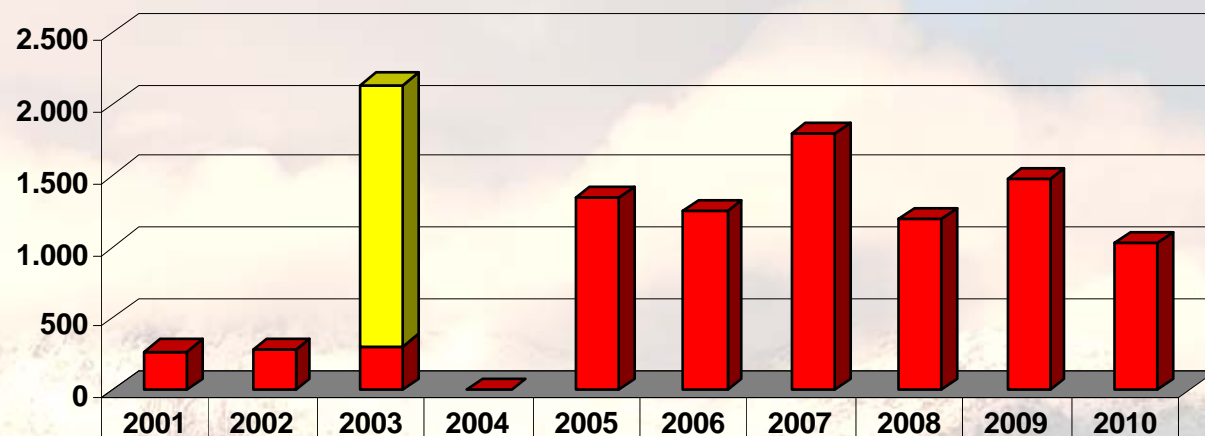
- Peñalolén fue la 4° comuna de la RM con mayor adjudicación de fondos.
- *En 2010 los no organizados que participaron en diversas actividades fueron 2.090*

Mujer y Familia



Inserción de Fundación de Asistencia Legal a la Familia, en recinto CAF desde abril 2010 (216 causas de abril a diciembre).

Vivienda



■ CAMPAMENTO NASSUR			1.833							
■ SUBSIDIOS ENTREGADOS Y GESTIONADOS	267	280	305	0	1.350	1.257	1.788	1.196	1.472	1.022

Desde el 2005 al 2010 el total de subsidios son 8.085

Política de Infancia

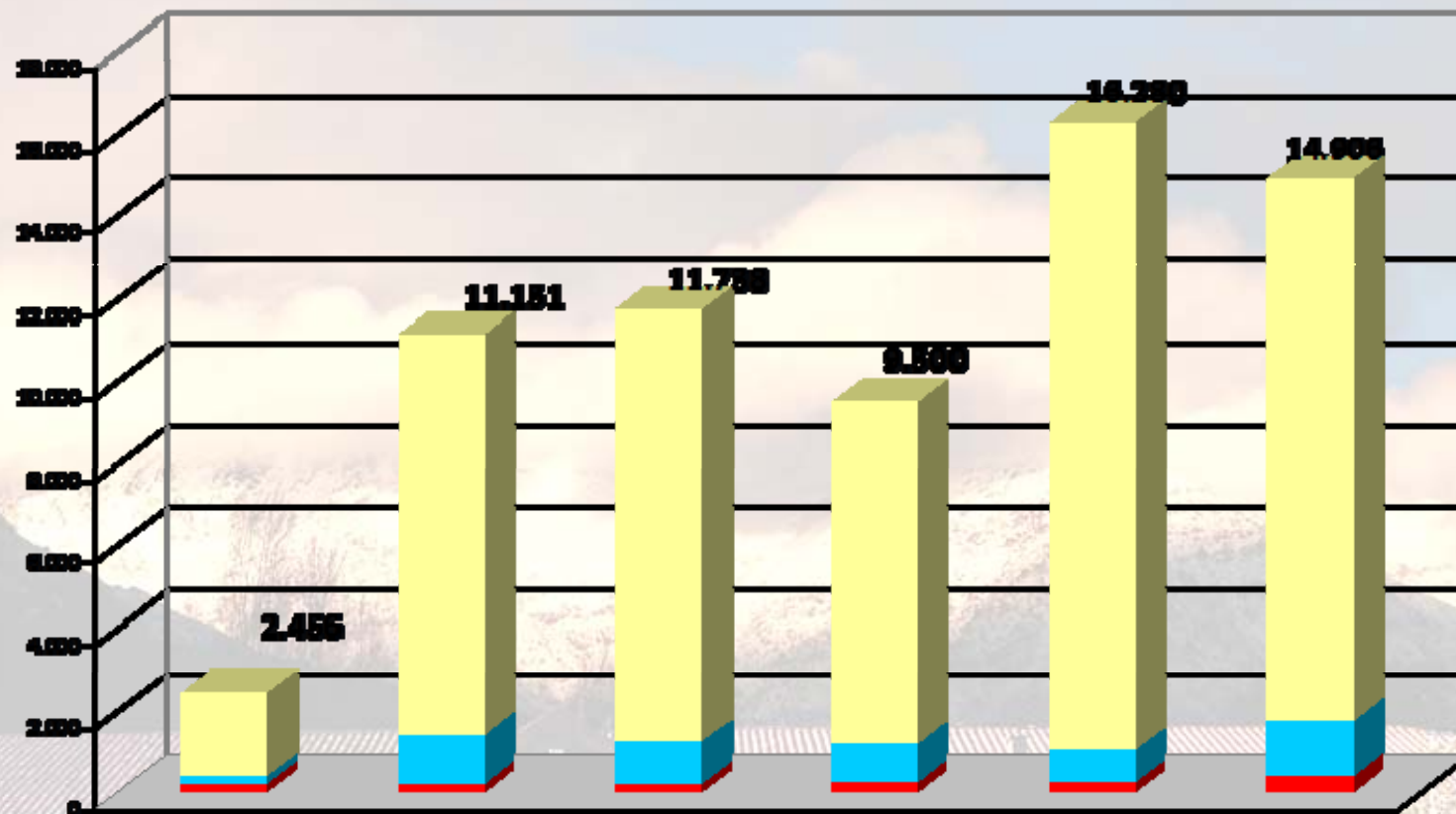
✓ Líneas de acción

✓ Promoción de la Calidad de Vida

✓ Detección temprana

✓ Reparación e Integración

Infancia INSUCIA



	2005	2006	2007	2008	2009	2010
Atención comunitaria	2.046	9.782	10.480	8.500	15.280	13.185
Atenciones OPD	200	1.209	1.048	950	600	1.971
Cuidado de Niños/ After school	210	210	210	250	250	480

El programa Cuidado de Niños se terminó en 2008 y a partir de 2010 se comienza con el proyecto After school "Después de Clases Si Importa"

Promoción: Jardín Intercultural y 138-a



Después de Clases,... Sí Importa



- Experiencia piloto en la atención de más de 400 niños y niñas
- 6 meses de talleres semanales al término de la jornada escolar completa.
- 4 Colegios participantes: Eduardo de la Barra de San Luis, Unión Nacional Árabe de Peñalolén Alto, Escuela Santa María de Lo Hermida y Luis Arrieta Cañas del Sector la Faena.

Sistema de Alerta Temprana (SAT)

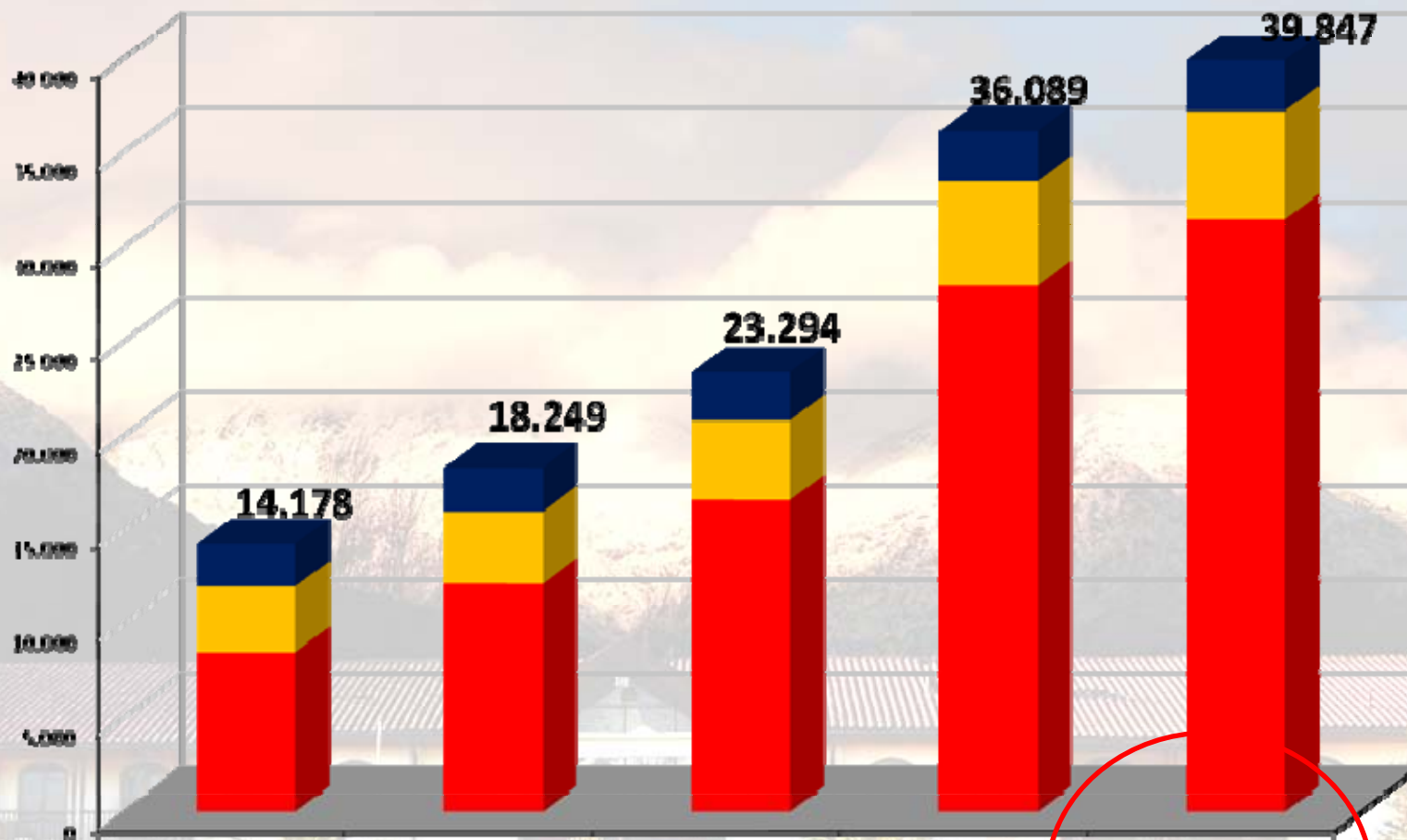
En el primer año de implementación del SAT se activó para un universo de 177 menores.

Los primeros resultados de este piloto : 142 niños fueron recuperados para el sistema escolar.



Subsidios Sociales Gestionados

Subsidios Sociales Gestionados

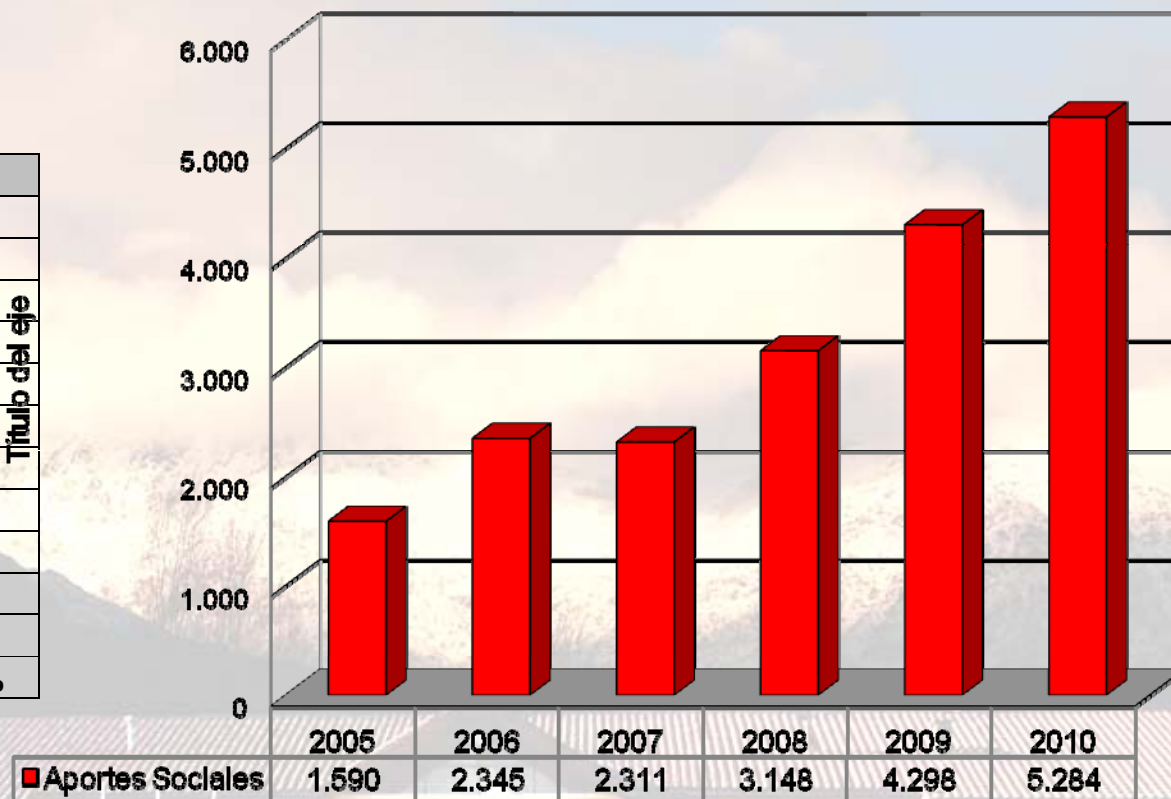


	2006	2007	2008	2009	2010
■ Subsidio Agua Potable	2.255	2.338	2.544	2.669	2.698
■ Pensión Básica Solidaria	3.479	3.836	4.230	5.517	5.761
■ Subsidio Familiar	8.444	12.075	16.520	27.903	31.388

Aportes Sociales entregados

Aportes Sociales

	%
Alimentos	42%
Traslado de deudos	9%
Habitabilidad	21%
Techumbre	1%
Farmacias	7%
Otras ayudas sociales	8%
Óptica	1%
Mediaguas	2%
Dº de Sepultación	1%
Servicios Funerarios	1%
Aportes Económicos	5%
Total Ayudas	100%



- Aumento significativo en número de aportes sociales gestionados por el municipio pasando de 1.590 a 5.284 los aportes sociales por diferentes conceptos.
- Ha crecido en un 332% la cantidad de Aportes sociales desde el año 2006.

Resultados en Campañas Solidarias post terremoto:

“Peñalolén ayuda a Chile” (\$77.835.738)

“Un computador para un niño” (\$3.200.000)

“Campaña Navidad” (\$510.000)

Campaña Peñalolén Ayuda a Chile



Se recolectaron 80 toneladas en alimentos para ayuda en Pelluhue.



•Alumnos del Centro Educacional Valle Hermoso construyeron 40 viviendas de emergencia durante la campaña post-terremoto.

Ejes de Nuestra Gestión



Peñalolén Verde



Peñalolén Educado



Peñalolén Saludable



Peñalolén Emprendedor



Peñalolén Solidario



Peñalolén Seguro



Peñalolén Entretenido



Peñalolén de Calidad

Política

1. Control y Fiscalización
2. Prevención Situacional
3. Prevención Social
4. Comunicación y difusión

Control: Televigilancia



INVERSIÓN

\$ 172.000.000.-

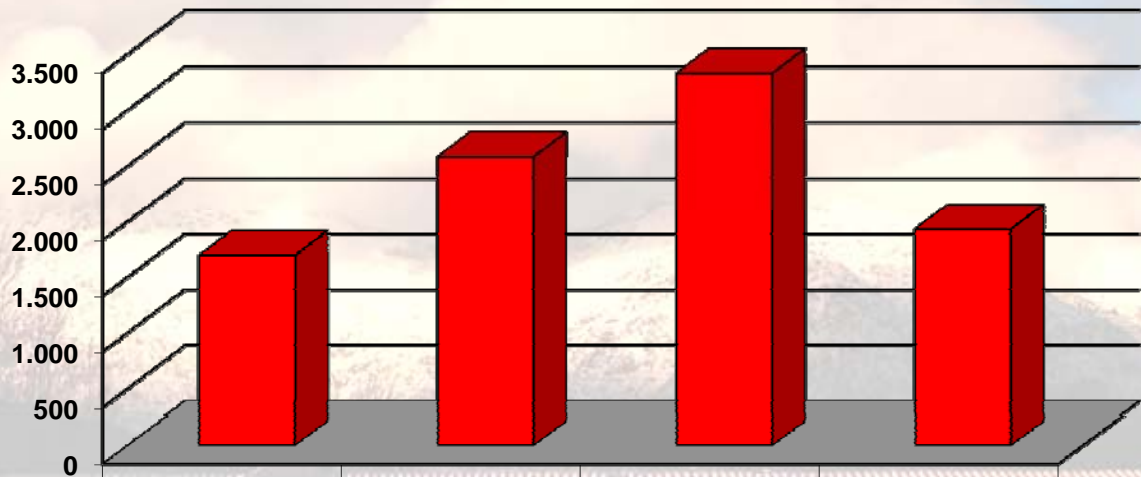
FINANCIAMIENTO MUNICIPAL

12 puntos en la comuna

Prevención Situacional: Podas



N° Intervenciones



	2007	2008	2009	2010
■ N° Intervenciones	1.692	2.580	3.324	1.928

Prevención Situacional: Reposición de Luminarias



Inversión

\$1.219.004.908.-

Fondo Nacional de Desarrollo Regional

Repusimos 3.700 luminarias

Prevención Social: Sistema de Alarmas Comunitarias



INVERSIÓN

\$39.998.000.-

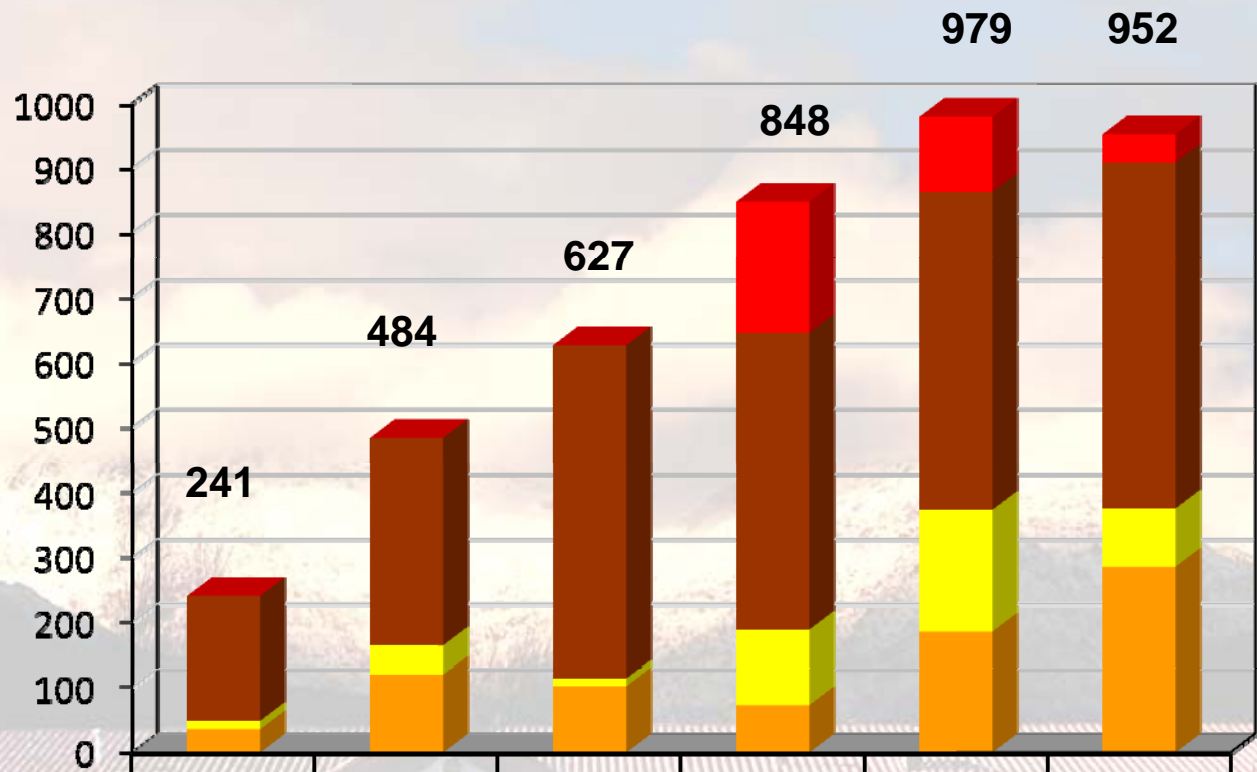
**Financiamiento Municipal
Y División de Seguridad Pública**

**2007 a la fecha: 7.415 hogares
beneficiados**

**Meta para el 2012: 10.000 hogares
de la comuna**

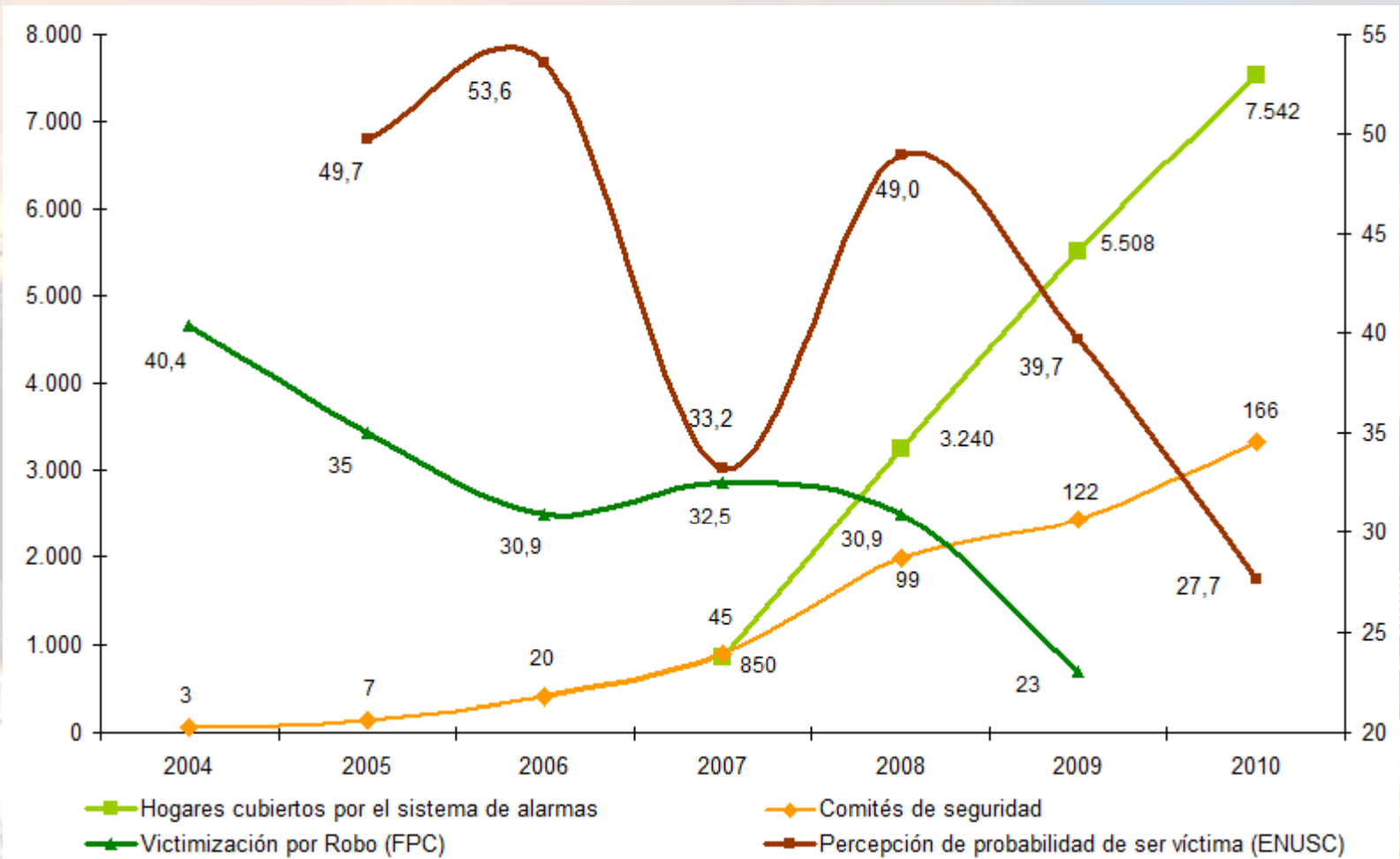
Mejor gestión en Seguridad Ciudadana

MEJOR GESTIÓN EN SEGURIDAD CIUDADANA



	2005	2006	2007	2008	2009	2010
■ Atención a víctimas de delitos	0	0	0	202	116	44
■ Denuncias anónimas recibidas	192	319	513	457	489	532
■ Salidas alternativas	13	45	12	116	188	90
■ Atenciones psicosociales (infractores)	36	120	102	73	186	286

Resultado: Seguridad Ciudadana



Ejes de Nuestra Gestión



Peñalolén Verde



Peñalolén Educado



Peñalolén Saludable



Peñalolén Emprendedor



Peñalolén Solidario



Peñalolén Seguro



Peñalolén Entretenido

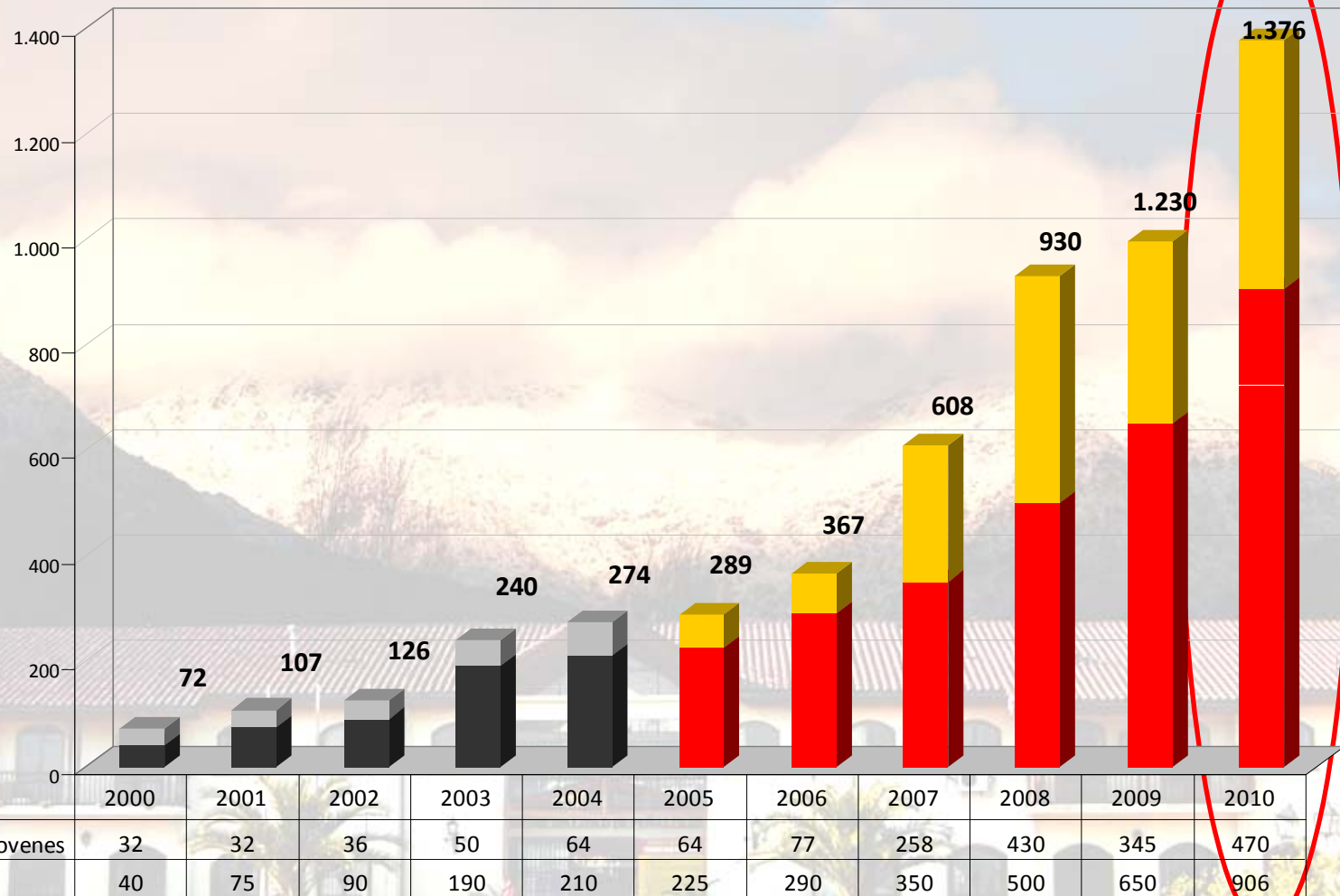


Peñalolén de Calidad

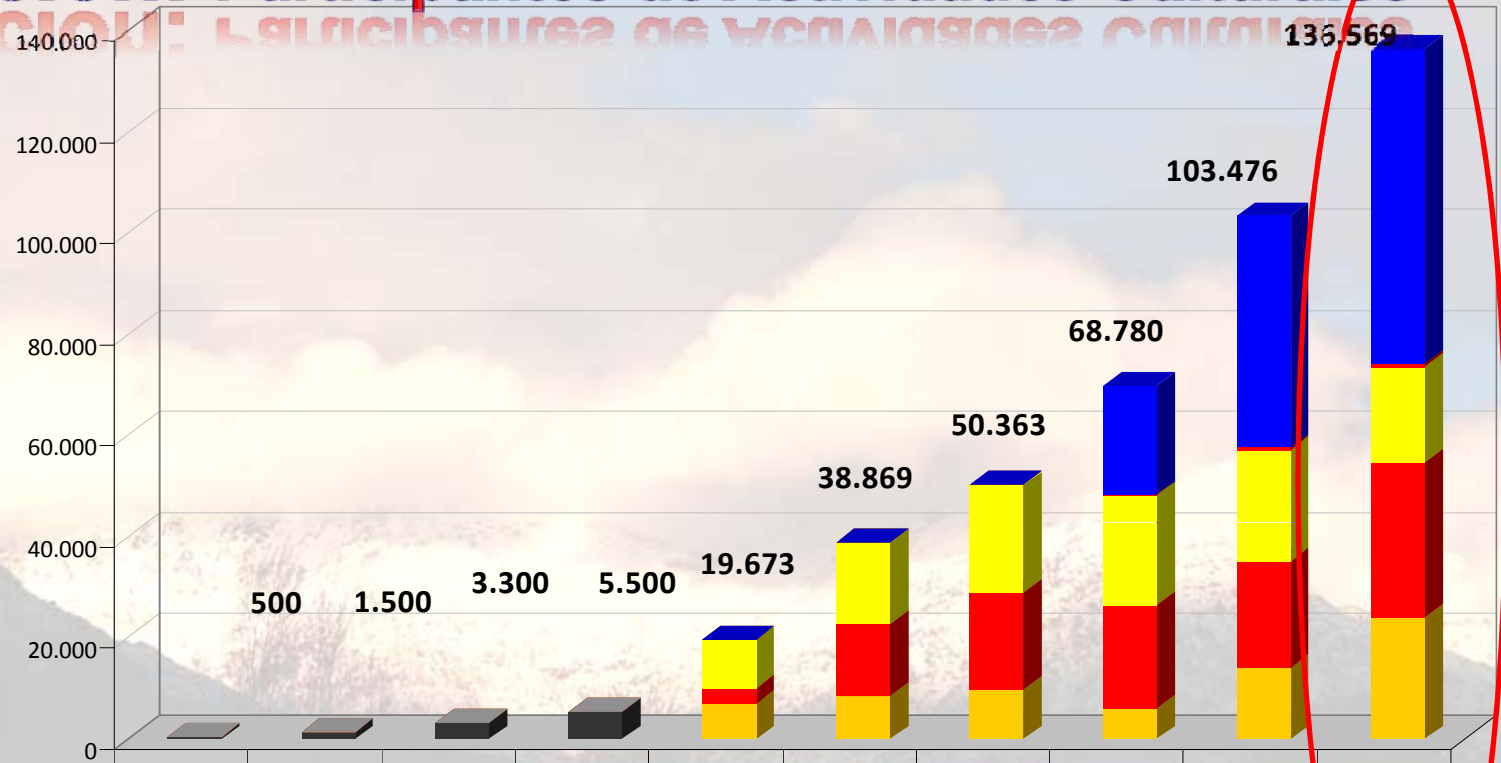
Política

- ✓ Política Cultural
 - ✓ Participación
 - ✓ Difusión
- ✓ Actividades Masivas

Participación: Alumnos en Talleres de Cultura



Participación: Participantes de Actividades Culturales



	2001	2002	2003	2004	2005	2006	2007	2008	2009	2010
■ Uso Chimkowe ¹	0	0	0	0	0	0	0	21.480	45.891	62.490
■ Conc. Pintura/Literatura/Fotografía ²	0	0	0	0	73	99	163	50	360	450
■ Cuezazo/J. Criollos/Costumbristas/Carnaval ³	0	0	0	0	9.600	16.000	21.200	21.700	22.000	18.969
■ Cine/Teatro/Música ¹	0	0	0	0	3.000	14.270	19.200	20.550	21.225	30.660
■ Feria del Libro / Expo P. Originarios ³	500	1.500	3.300	5.500	7.000	8.500	9.800	6.000	14.000	24.000

¹ A partir del año 2009 Cine / Teatro y Música se realiza en el Chimkowe. ² A partir 2010 se realiza concurso de fotografía. ³ Este año 2010 no se realiza Feria del Libro ni Juegos Criollos. A partir de 2010 se realiza celebración de Carnaval.

Difusión: Actividades Culturales



Bafona



Orquestas Juveniles



Talleres Culturales

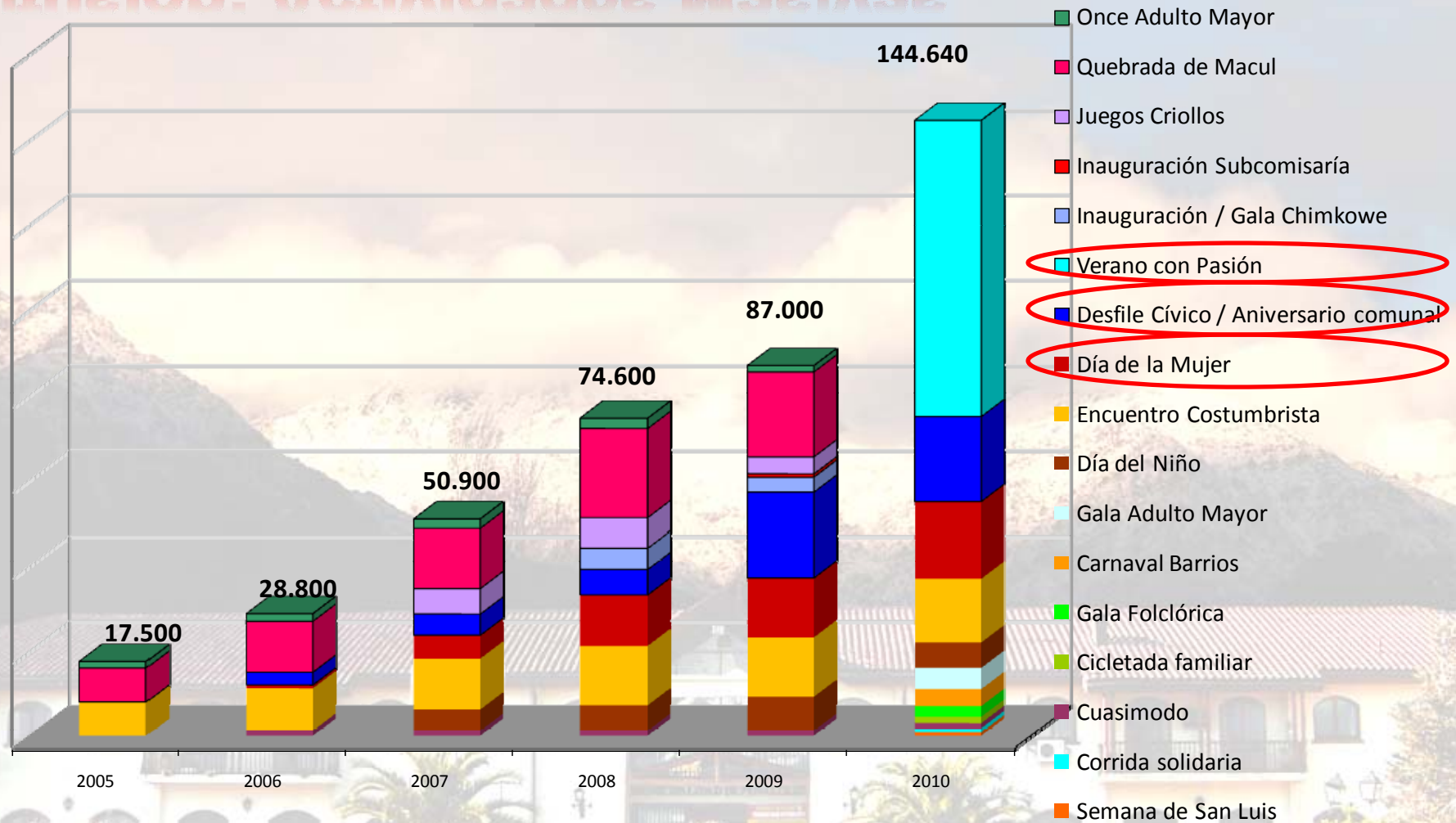


Negra Ester



Step África

Difusión: Actividades Masivas



- 8 veces aumentó la asistencia a eventos masivos desde el 2005.
- Primer año de Carnaval de los barrios con asistencia de 7.632 personas

Difusión: Eventos Masivos



Mio Matsuda



Verano Con Pasión



Mural de Jordania
Pérgola de las Flores



Negra Ester



Talleres Culturales



Ejes de Nuestra Gestión



Peñalolén Verde



Peñalolén Educado



Peñalolén Saludable



Peñalolén Emprendedor



Peñalolén Solidario



Peñalolén Seguro



Peñalolén Entretenido

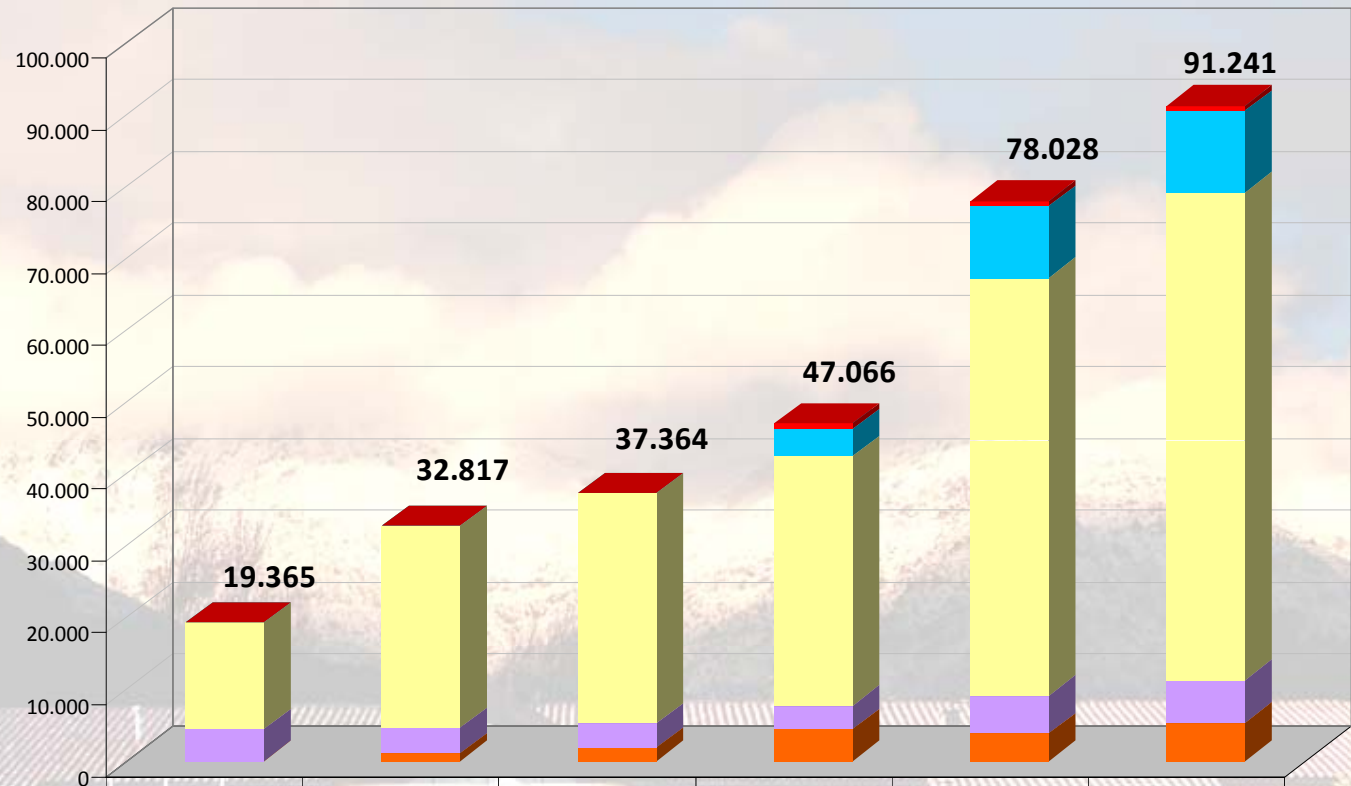


Peñalolén de Calidad

Política

1. Calidad de Servicio
2. Tecnologías de Información
3. Transparencia
4. Gestión de Recursos

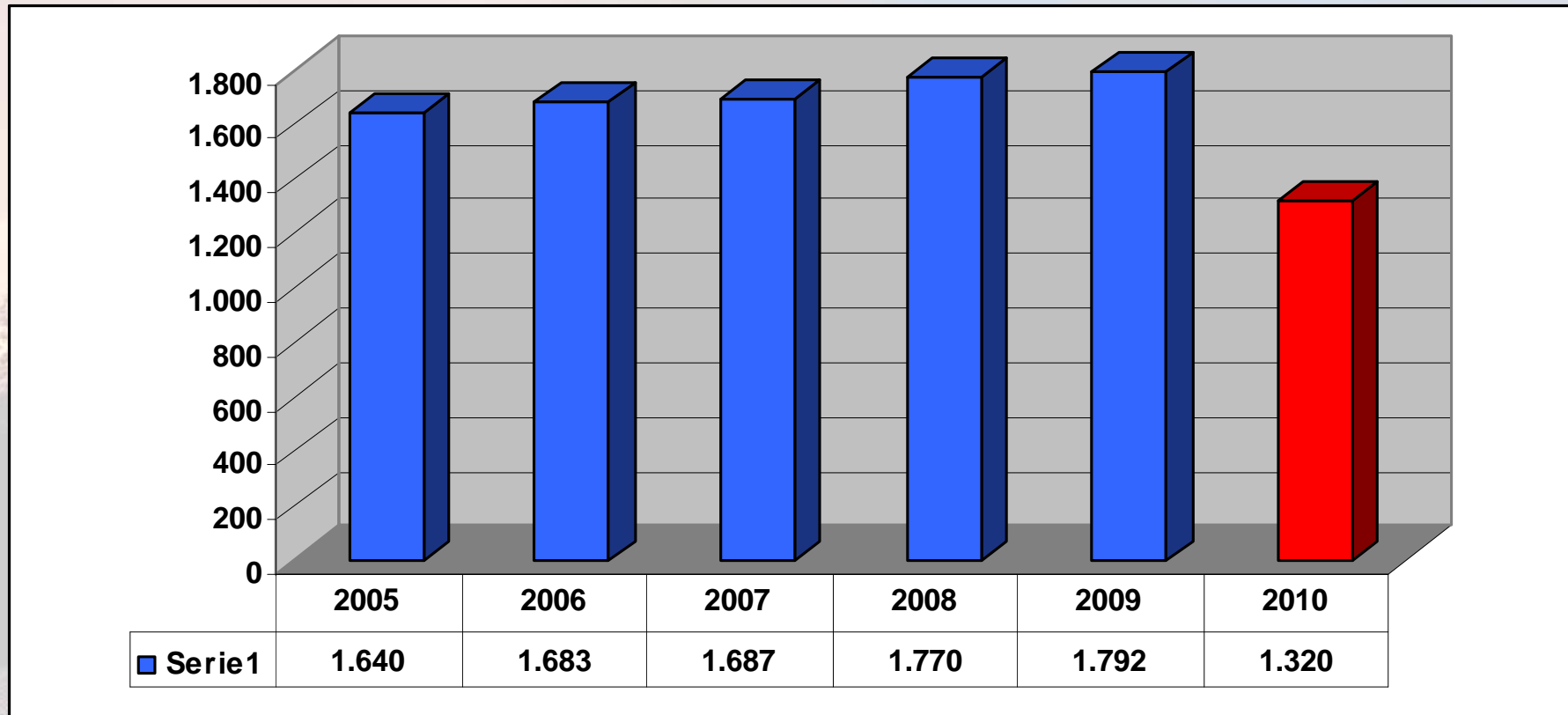
Sistema de Atención al Vecino



	2005	2006	2007	2008	2009	2010
■ Libro de Reclamos	0	0	0	854	761	602
■ Centros de Atención al Vecino	0	0	0	3.749	9.964	11.421
■ OIRS Presencial Consistorial	14.953	28.073	32.025	34.704	58.147	67.887
■ Providencias Alcaldías	4.412	3.570	3.477	3.269	5.280	5.980
■ OIRS Digital	0	1.174	1.862	4.490	3.876	5.351

Total de atenciones aumentó en más de 400%, respecto del 2005.

Audiencias Alcaldicias



9.892 audiencias entre 2005 al 2010.

Gestión en Terreno: Mesas Barriales

GESTION EN TERRENO: MESSAS BARRIALES

Mesas barriales de Peñalolén

Formación de la mesa AÑO

- Entre 2006 y 2009
- Desde 2010
- A Partir del 2011



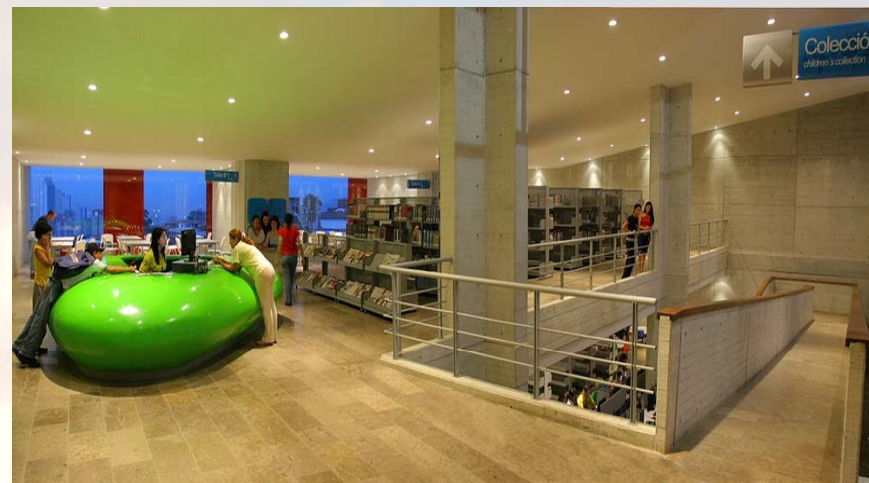
Lo Hermida

“Alcalde en tu Barrio 2010”, 38 reuniones con la comunidad 40 dirigentes y vecinos en promedio por reunión.



Villa Naciones Unidas La Faena

Centro Cívico San Luis



Inversión Estimada
\$ 1.400.000.000.-
Financiamiento Municipal



Oficina Registro Civil Peñalolén



**APROBADO
TECNICAMENTE**

Inversión Estimada

\$ 690.000.000.-

Financiamiento

Fondo Nacional Desarrollo Regional

Ministerio de Justicia

Barrio Cívico Peñalolén: Centro de Atención al Vecino



Inversión Estimada

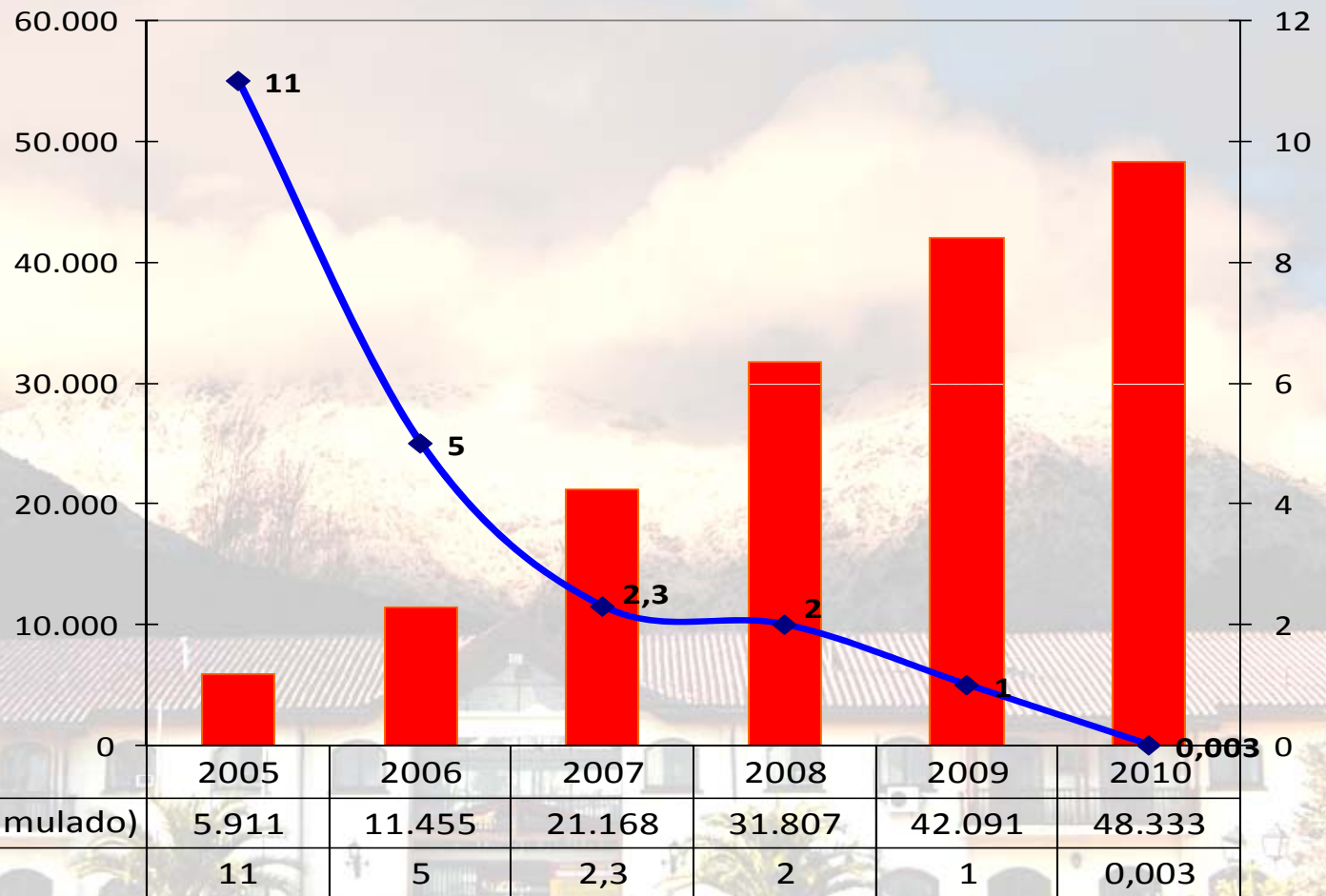
\$ 7.000.000.000.-

Financiamiento

Fondo Programa Ciudades
Bicentenario

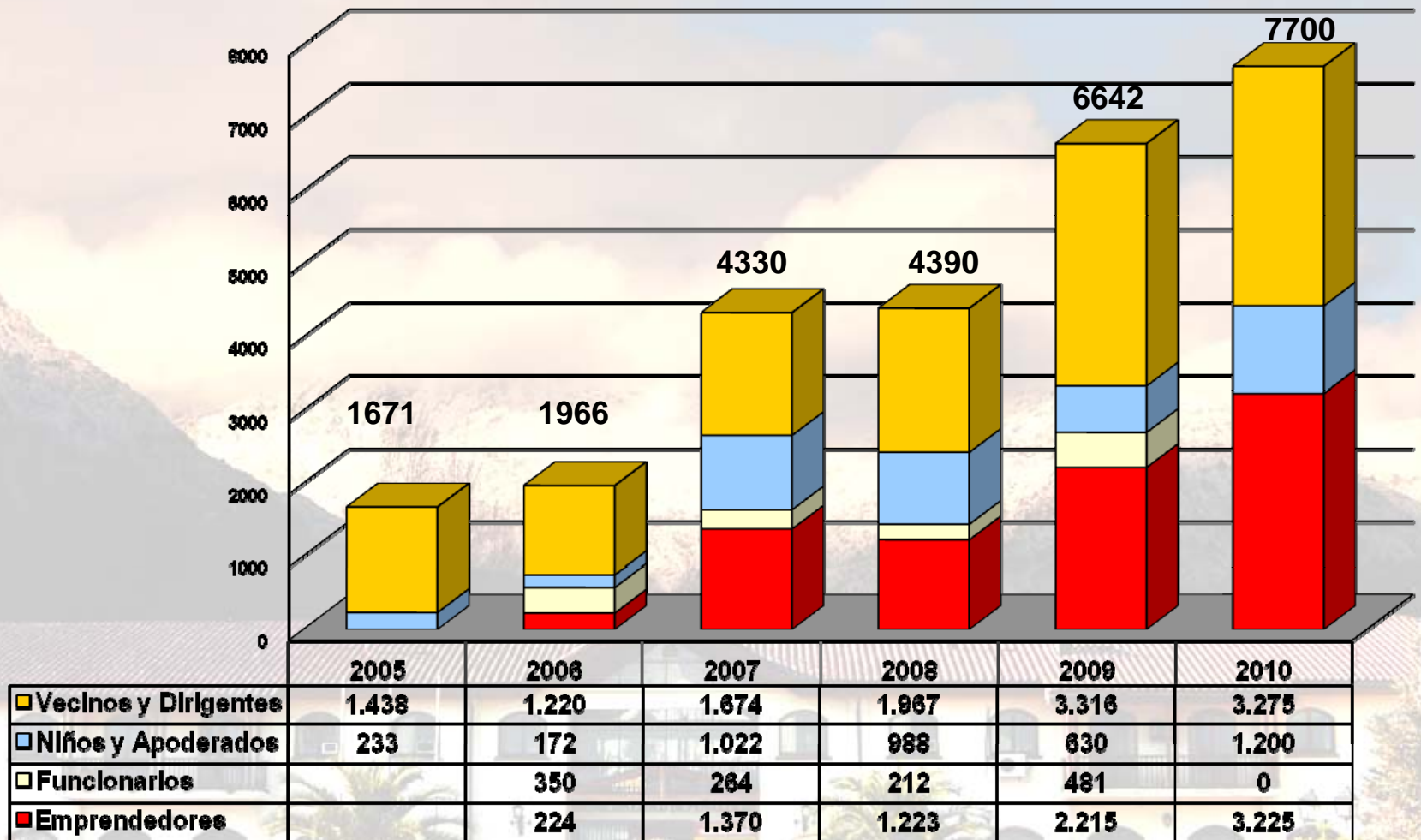


Certificados de DOM



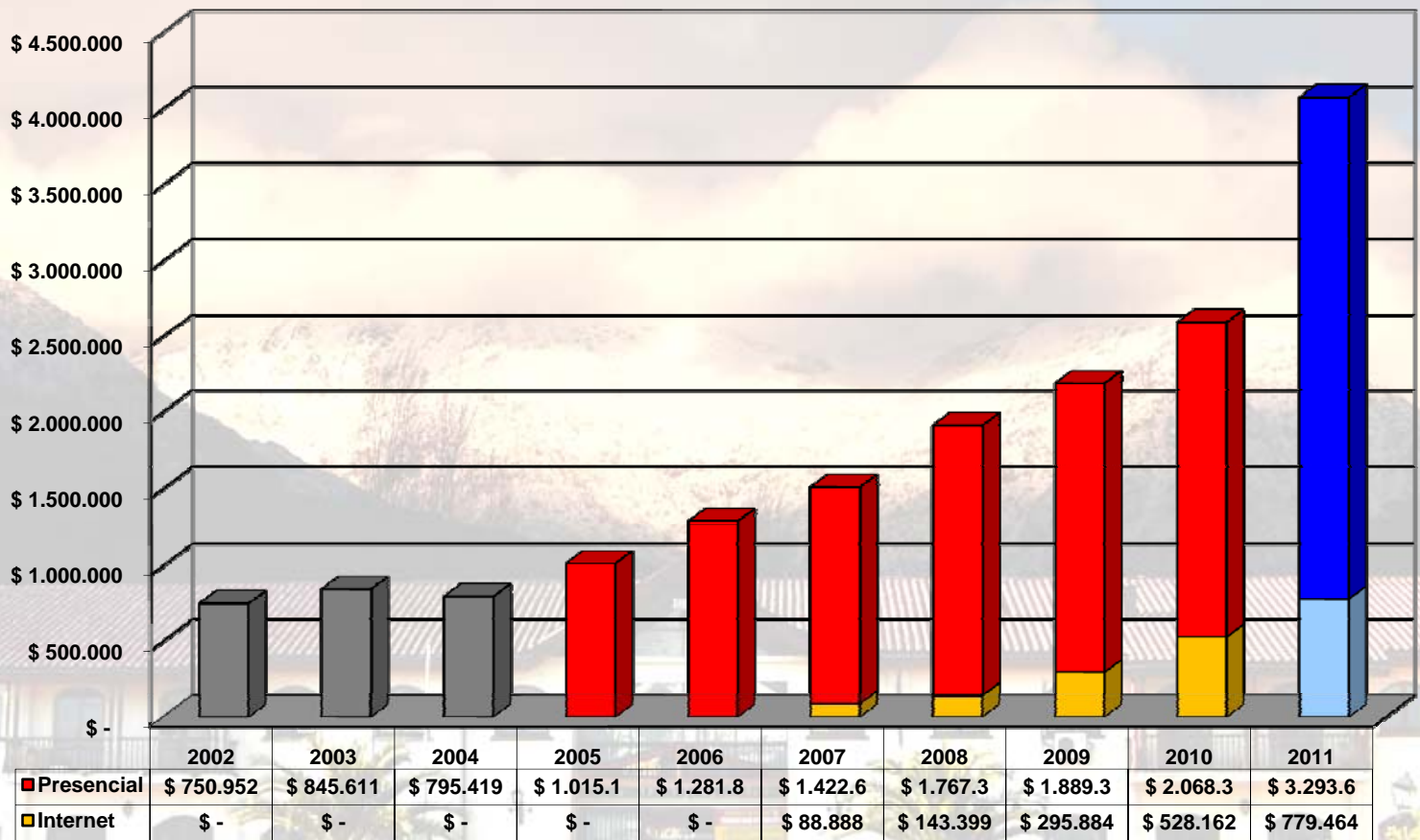
- 48.333 certificados desde 2005 al 2010.
- Tiempo de tramitación de 11 días a 2 minutos promedios.

Comuna Digital

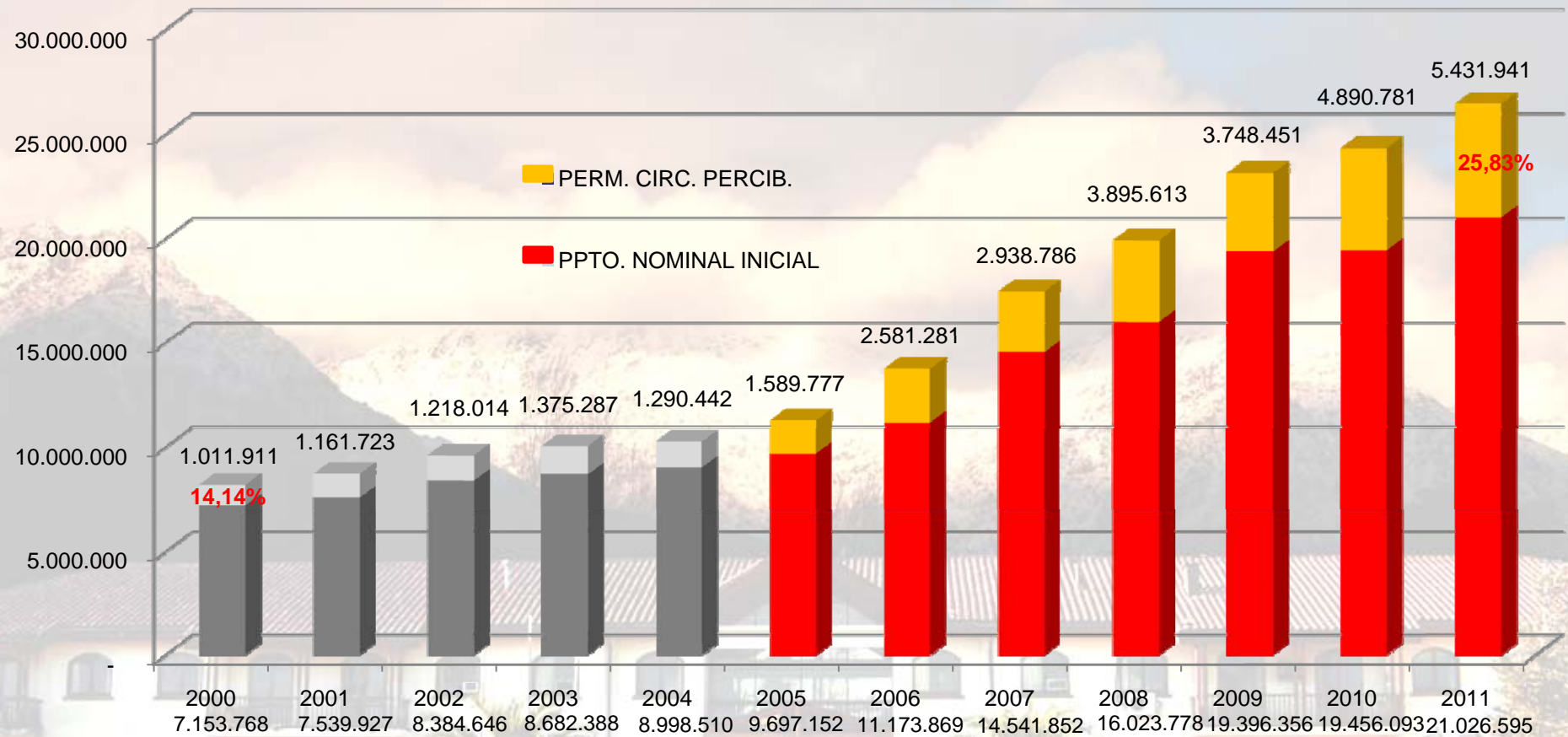


Los beneficiarios de los destinatarios de los programas realizados aumentaron de 1.671 a 7.700 (460%)

Gestión Recursos Propios: Permisos de Circulación

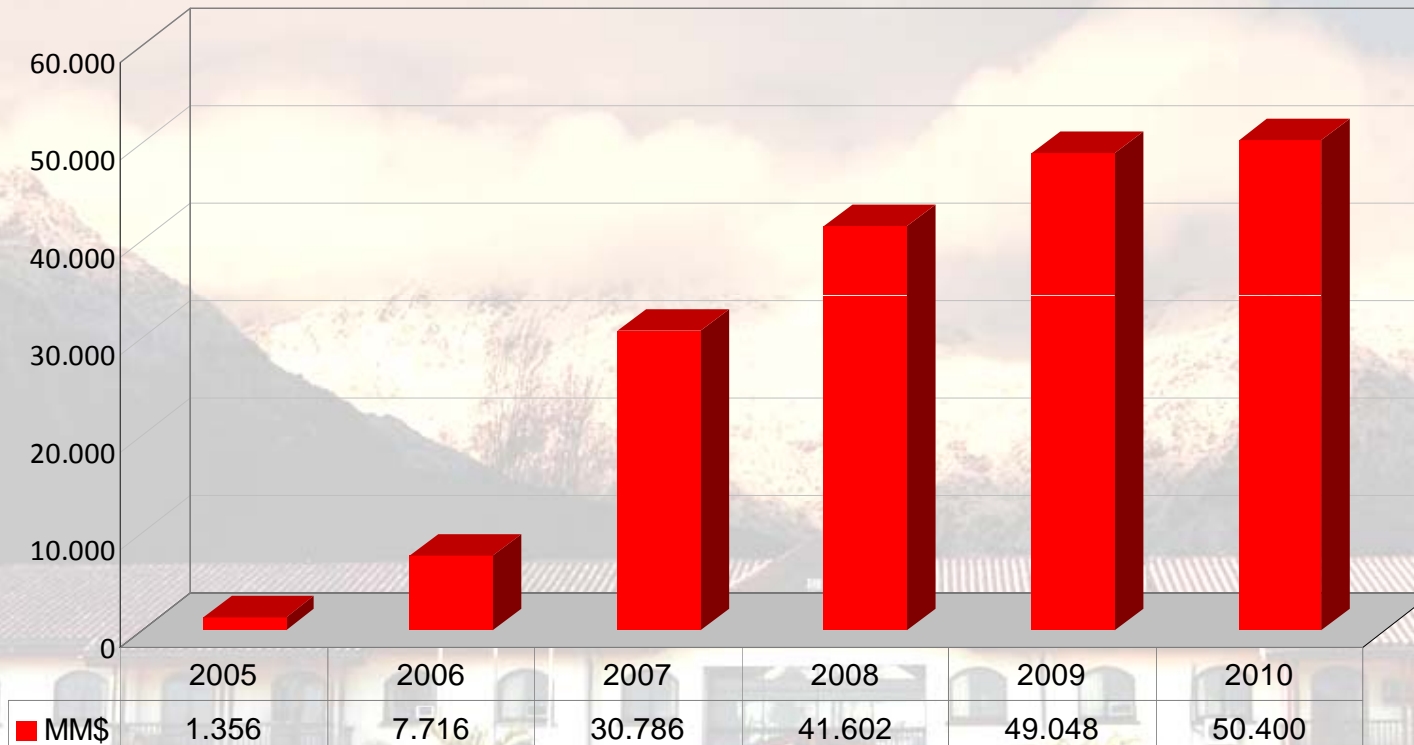


Presupuesto Municipal



Otros fondos Públicos

Cartera de Inversiones Monto Acumulado



Proyectos en ejecución, ejecutados y en operación al 2010 por un monto de MM\$ 33.427

Otros fondos: Alianzas Público Privadas



128 Empresas
12 Universidades

29 Organizaciones no Gubernamentales

Consejos Asesores, Directorios

CONSEJOS ASESORES, DIRECTORIOS

Educación/Salud

Blas Tomic
Patricia Matte
Carlos Massad
Mario Weissbluth

Cultura

Ana María Egaña
Pedro Sierra
Arturo Navarro
Pedro Ibáñez
Francisco Aylwin
Diego Valenzuela

Deportes

Alfonso Sweet
Julio Ruitort
Elías Figueroa
Francisco Ceresuela

18 Consejos
Asesores

320 Consejeros

5 Directorios Colegios Municipales

Base: 1 Académico + 1 Director de Colegio Modelo + 1 Empresa

Hitos del 2010



Campaña Peñalolén ayuda a Pelluhue



Ceremonia ADOC

Inicio obras piscina temperada



Reposición Alumbrado Público

Hitos del 2010



Carnaval



Corrida solidaria

Hitos del 2010



After School-Despues de clases sí Importa



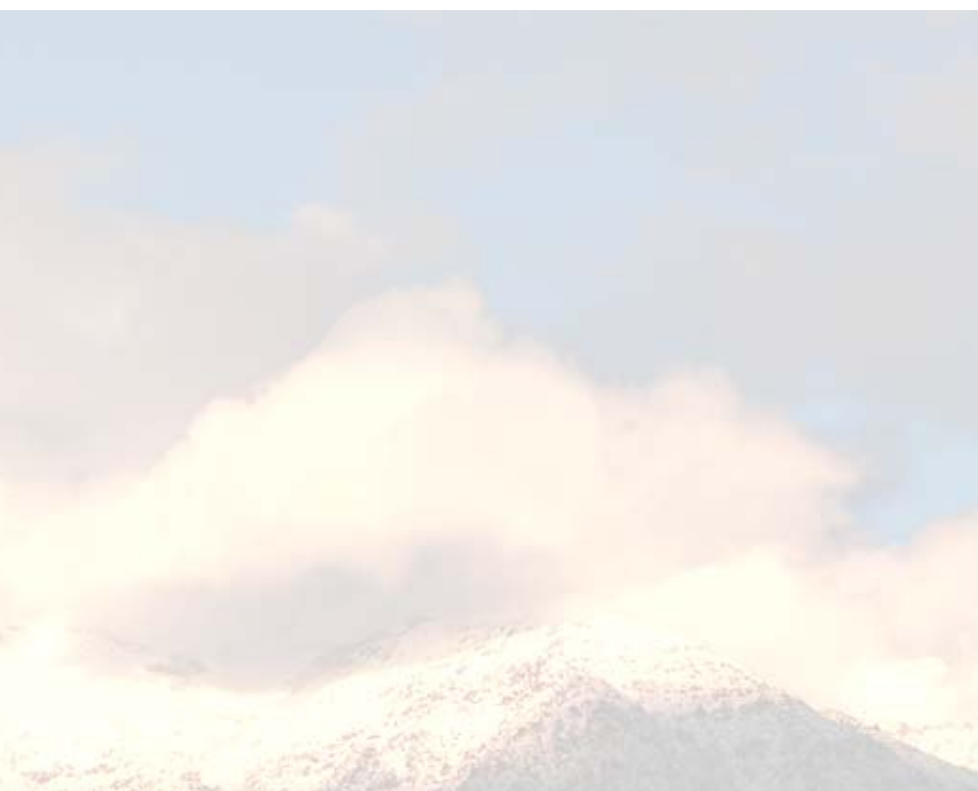
Polideportivo



Hitos del 2010



Inauguración Eco Chilectra



Bafona



Orgullo y Pasión por Peñalolén

Orgullo y Pasión por Peñalolén



Reconocimientos

2010:

1. Premio de Buenas Prácticas en Gestión Ambiental por Ecochilectra. – Asociación Chilena de Municipalidades.
2. Premio Mayor nivel de digitalización - Instituto Chileno de Estudios Municipales.
3. Certificación Ambiental al 100 % de los Colegios municipales.
4. Ayuntamiento de Badalona, distinción programas de participación y cohesión Social de Peñalolén

Más de 15 Convenios con Municipalidades

- San Bernardo
- Puente Alto
- Pudahuel
- Curanilahue
- Ninhue
- San Javier
- Pichidehua
- Entre Otros.



IBM: Ciudades Inteligentes

IBM: Ciudades Inteligentes



T

HE TINY CHILEAN DISTRICT OF Peñalolén is home to some of Santiago's richest and most exclusive residents. From the plate-glass windows of modern million-dollar homes nestled into the Andes foothills, you have a sweeping view of the largest of Santiago's sprawling squatter villages. Residents have strung wires across rooftops to pirate electricity and thrown cardboard over the sewage channels they've dug.

Distribución:

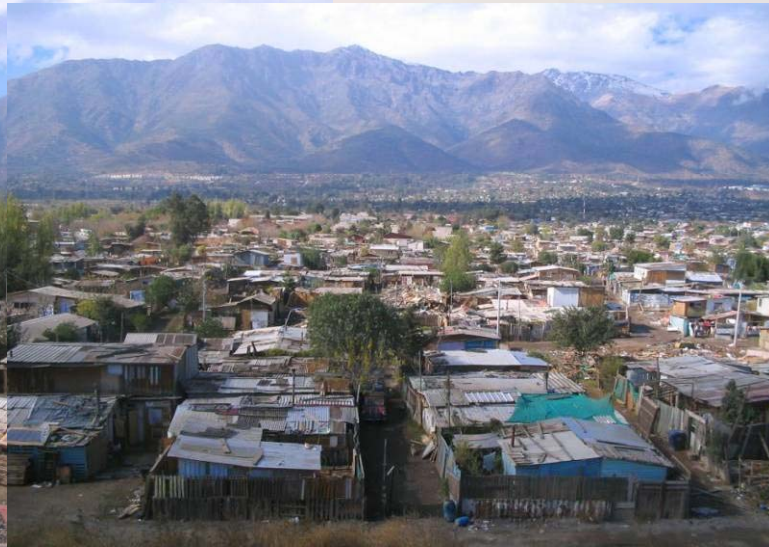
850.000 ejemplares en Asia y Europa

Chimkowe

CHIMKOWE



Parque Peñalolén



Orgullos Futuros: C.E. Mariano Egaña



Orgullos Futuros: Registro Civil



Orgullos Futuros: Barrio Cívico



Orgullos Futuros: Templo Bahá'í

Orgullos Futuros: Templo Bahá'í



Orgullos Futuros: Piscina Temperada



Peñalolinos Destacados

Gabriela Bruna, medallas
Oro Odesur Karate



Javiera Roa,
Seleccionada Sub15.
Campeona Mundial de
futbol



Muro por la Paz
Zerta (autor)



Cristian Saavedra
Destacado Microempresario
Ganador Proyecto Sercotec y
Capital Semilla



Antonio Carreño , Full Tenis,
Empresario destacado BCI 2010



Conjunto "Raíces
de mi tierra"
Folcloristas



Mirna Schindler
Periodista



Mireya Veliz, actriz

Donde se pasa bien....en Peñalolén

Donde se pasa bien....en Peñalolén

